



**NORTEE<sup>®</sup>**  
**RUSSIA**

**КАТАЛОГ**  
**ВНЕДОРОЖНЫХ ШИН**

# ШИНЫ ДЛЯ ВНЕДОРОЖНИКОВ, КРОССОВЕРОВ

## УСЛОВНЫЕ ОБОЗНАЧЕНИЯ:



- всесезонная шина



- грязевая шина



- универсальная шина



- зимняя шина

TT - КАМЕРНАЯ ШИНА

TL - БЕСКАМЕРНАЯ ШИНА

## ***РОЖДЕННЫЕ НА СЕВЕРЕ***

Каждый человек любит общаться с природой, но обязательно встречает на своем пути препятствия, которые без определенного навыка не преодолеешь.

Если нет опыта, приходится тратить много времени и сил, чтобы проехать сотню, а то и десяток метров. Это могут быть снежные или песчаные заносы, брод или глубокая лужа, скользкий подъем или косогор, размытая дорога или с глубокой колеей.

Умение приходит со временем, а сократить его поможет знание основных приемов, найденных водителями и подсказанные самой жизнью.

Внедорожные шины от компании Nortec - один из лучших помощников в преодолении дорожных препятствий.

35x11,5-16 / 33x10,5-16  
/ 32x9,5-16  
NorTec ET-500

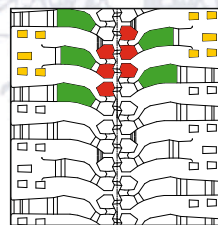


#### Применение:

Для полноприводных легковых автомобилей с колесной формулы 4x4 типа «Джип», эксплуатирующийся в условиях экстремального бездорожья.

#### Технические характеристики:

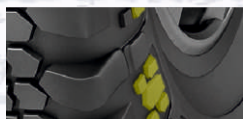
Размер шины	35x11,5-16	33x10,5-16	32x9,5-16
Наименование стандарта	ТУ 38.304-203	ТУ 38.304-205	ТУ 38.304-204
Тип рисунка	пов. проходимости		
Масса шин, не более, кг	27,8	29,6	25,1
Индекс несущей способности	120	111	110
Обод рекомендуемый (допуск)	8J; 8½J; 9J; 9½J; 10J	7½J; 8J; 8½J; 9J; 9½J; 10J	7½J; 7J; 8J; 8½J; 9J
Наружный диаметр, мм	901±1,5%	856±1,5%	844±1,5%
Ширина профиля, мм, н/б	309	276	257
Статический радиус, мм	408±1,5%	396±1,5%	389±1,5%
Q <sub>max</sub> , кгс	1400/1090	1090/850	1060/825
P <sub>оп</sub> при Q <sub>max</sub> , кгс/см <sup>2</sup>	3,2/2,1	3,2/2,5	3,2/2,5
V <sub>max</sub> км/час	140	140	140
Исполнение	TL	TL	TL



- Крепкие и эластичные отдельные шашки в центральной части обеспечивают сцепление с каменной поверхностью и уверенное движение автомобиля по каменистым грунтам.



- Плечи протектора состоят из мощных грунтозацепов необходимые для самоочистки рисунка протектора и проходимости автомобиля по мягкому грунту, а также в грязи и глубокой колее. Грунтозацепы чередуются по ширине через один для улучшения зацепления на мягких и скалистых грунтах.



- В плечевой зоне, выходящей на боковину, между мощными грунтозацепами сделана надежная рельефная защита в виде шашек от повреждения камнями и другими острыми предметами. При снижении внутреннего давления в шине увеличивается ширина отпечатка и данные элементы боковины «работают» как грунтозацепы беговой дорожки.

215/65R16 225/75R16  
NorTec MT-540

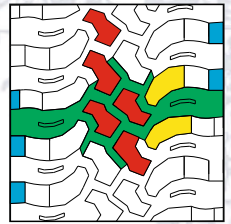


#### Применение:

Полноприводные автомобили-кроссоверы и внедорожники класса В+ С+ УАЗ-3169 «Patriot», 3151 «Hunter» и их модификации, автомобили типа «Джип» зарубежного производства.

#### Технические характеристики:

Размер шины	215/65R16	225/75R16
Наименование стандарта	ТУ 38.304-183	ТУ 38.304-137
Тип рисунка	пов. проходимости	
Масса шин, не более, кг	13,3	17,2
Индекс несущей способности	102	104
Обод рекомендуемый (допуск)	6½; 6,5; 6; 7; 7,5	6; (6½); 7; 7½
Наружный диаметр, мм	686±1,5%	747±1,5%
Ширина профиля, мм, н/б	221	223
Статический радиус, мм	313±1,5%	325±1,5%
Q <sub>max</sub> , кгс	8336 (850)	8830 (900)
P <sub>от</sub> при Q <sub>max</sub> , кгс/см <sup>2</sup>	290 (2,9)	0,30 (3,0)
V <sub>max</sub> км/час	160	
Исполнение	TL	



- Центральные ряды протектора имеют сложную геометрическую форму, обеспечивают надежное сцепление как на песке, так и в заболоченной местности.



- Зигзагообразные продольные и широкие боковые канавки обеспечивают высокое самоочищение шины.



- Высота протектора позволяет уверенно передвигаться в условиях тяжелого бездорожья. Боковые блоки протектора имеют переменный угол наклона, обеспечивая адаптивность к переменным дорожным условиям.



- Мощные акцентированные боковые грунтозацепы придают дополнительное сцепление шины с мягким грунтом.

215/65R16  
NorTec WT-590



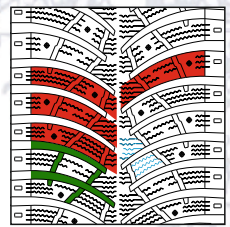
#### Применение:

Для эксплуатации на полноприводных автомобилях класса В+ и С+, эксплуатирующихся на заснеженных и обледенелых дорогах.

#### Технические характеристики:

Размер шины	215/65R16
Наименование стандарта	ТУ 38.304-196
Тип рисунка	зимний
Норма слойности	12
Индекс несущей способности	102
Обод рекомендуемый (допуск)	6½; (6J; 7J; 7½; 8J)
Наружный диаметр, мм	686±1,5%
Ширина профиля, мм, н/б	221
Статический радиус, мм	314±1,5%
$Q_{\text{max}}$ , кгс	8336 (850)
$P_{\text{ор}}$ при $Q_{\text{max}}$ , кгс/см <sup>2</sup>	290 (2,9)
$V_{\text{max}}$ , км/час	160
Исполнение	TL





- Направленный дизайн протектора обеспечивает комфортное движение по заснеженной и обледенелой дороге.



- Меридионально расходящиеся в стороны блоки протекторов придают точность при управлении автомобилем на влажных и обледенелых дорогах. Дугообразные расширяющиеся наружу крупные каналы между блоками протектора эффективно отводят влагу и снег из пятна контакта шины.



- Высокое насыщение ламелями сложной зигзагообразной формы позволяет уверенно разогнаться и тормозить на заснеженной дороге.

**205/70R16**  
**NorTec WT-580**

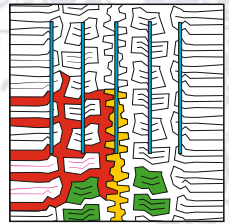


**Применение:**

Предназначена для эксплуатации на полноприводных автомобилях (кроссоверах и внедорожниках класса В+ и С+), эксплуатирующихся на всех типах дорог, в том числе и на заснеженных дорогах любой категории.

**Технические характеристики:**

Размер шины	205/70R16
Наименование стандарта	ТУ 38.304-186
Тип рисунка	зимний
Масса шин, не более, кг	11,9
Индекс несущей способности	97
Обод рекомендуемый (допуск)	(5J; 5½J; 6J, 6½J, 7J)
Наружный диаметр, мм	694±1,5%
Ширина профиля, мм, н/б	209
Статический радиус, мм	314±1,5%
$Q_{max}$ , кгс	7169 (730)
$P_{D}$ при $Q_{max}$ , (кгс/см <sup>2</sup> ) кПа	250 (2,5)
$V_{max}$ , км/час	160
Исполнение	TL



- Центральное ребро с агрессивными боковыми гранями обеспечивает точность управления автомобилем в сложных дорожных условиях.



- Центральная часть беговой дорожки состоит из множества меридионально расположенных блоков протектора переменного размера, позволяющих обеспечивать эффективное сцепление и торможение на разных типах дорожной поверхности.



- Крупные канавки в центральной и боковой частях протектора позволяют эффективно отводить воду и снежную шугу из пятна контакта.



- 5 ярко выраженных продольных линий протектора обеспечивают устойчивость шины к боковому сносу на скользкой или обледенелой дороге.



- Ламели расположены как в центральной, так и в плечевой зоне протектора шины, что обеспечивает автомобилю уверенное движение по заснеженным и мокрым поверхностям.

**185/75R16**  
**Forward Dynamic 156**



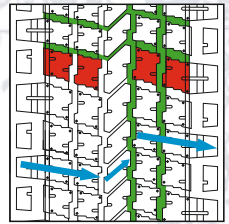
**Применение:**

Полноприводные легковые автомобили ВАЗ-2121, -2123 «Нива», их модификации и ряд автомобилей зарубежного производства аналогичного класса\*

\*При соблюдении нагрузочных и скоростных характеристик

**Технические характеристики:**

Размер шины	185/75R16
Наименование стандарта	ТУ 38.304-122
Тип рисунка	всесезонная
Масса шин, не более, кг	10
Индекс несущей способности	92
Обод рекомендуемый (допуск)	5J; (5½J; 6J)
Наружный диаметр, мм	684±1,5%
Ширина профиля, мм, н/б	184
Статический радиус, мм	316±1,5%
$Q_{\text{max}}$ , кгс / $Q_{\text{ок}}$	630/570
$P_{\text{тр}}$ при $Q_{\text{max}}$ , кгс/см <sup>2</sup> / $P$ при $Q_{\text{ок}}$	2,5/2,2
$V_{\text{max}}$ , км/час	160
Исполнение	TL



- Рисунок протектора состоит из 4-х рядов шашек имеющих форму параллелограмма и соединенных между собой перемычками для большей жесткости, что способствует лучшей устойчивости шины.



- Окружные зигзагообразные канавки, образованные шашками рисунка, способствуют повышению сцепных свойств шины с мокрой дорогой, а зимой на рыхлом снегу.



- Рисунок протектора состоит из трех вариантов шагов рисунка, что в совокупности позволяет снизить уровень шума шины при движении автомобиля по твердой сухой поверхности.

**185/75R16**  
**Forward Dynamic 232**

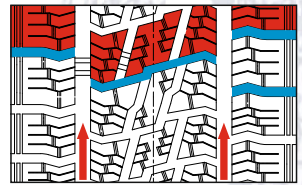


**Применение:**

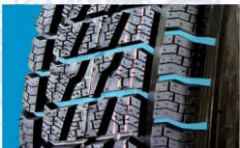
Для эксплуатации на полноприводных легковых автомобилях семейства ВАЗ-2123 «Нива» и его модификаций и автомобилей зарубежного производства класса FAW 2,0; Fiat Tveco Daily.

**Технические характеристики:**

Размер шины	185/75R16		
Наименование стандарта	ТУ 38.304-123		
Тип рисунка	всесезонная		
Масса шин, не более, кг	10		
Индекс несущей способности	95		
Обод рекомендуемый (допуск)	5J; (5½J/ 6J)		
Наружный диаметр, мм	684±1,5%		
Ширина профиля, мм, н/б	184		
Статический радиус, мм	313±1,5%		
$Q_{\text{max}}$ , кгс	$Q_{\text{экон}}$	690	616
$P_{\text{пр}}$ при $Q_{\text{экон}}$ , кгс/см <sup>2</sup>	$P_{\text{пр}}$ при $Q_{\text{норм}}$ , кгс/см <sup>2</sup>	2,5	2,1
$V_{\text{max}}$ , км/час	190		
Исполнение	TL		



- Рисунок протектора состоит из 3-х групп продольных рядов шашек, которые разделены между собой двумя широкими продольными канавками. Такой рисунок обеспечивает всепогодные свойства шины, а именно способствует хорошему сцеплению с сухими асфальтобетонными дорогами, а также грунтовыми при положительных температурах.



- Продольные канавки способствуют хорошему отводу воды на мокрой дороге. Грани шашечных элементов параллельные ножевым прорезам способствуют хорошему сцеплению с заснеженными и обледенелыми покрытиями.

# 175/80R16 Forward Arctic 511



## Применение:

Полноприводные легковые автомобили семейства ВАЗ-2121, 2131 «Нива», ВАЗ-21214 (Lada 4x4), ВАЗ-21310 (Lada 4x4), ВАЗ-21312 (Lada 4x4) и автомобили зарубежного производства аналогичного класса\*

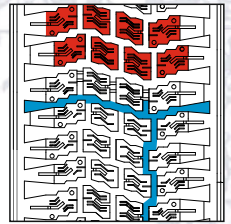
\*При соблюдении нагрузочных и скоростных характеристик.



## Технические характеристики:

Размер шины	175/80R16		
Наименование стандарта	ТУ 38.304-106		
Тип рисунка	зимний		
Масса шин, не более, кг	12,2		
Индекс несущей способности	88		
Обод рекомендуемый (допуск)	5J; (4½); 5½ )		
Наружный диаметр, мм	686±1,5%		
Ширина профиля, мм, н/б	178		
Статический радиус, мм	315±1,5%		
Q <sub>max</sub> , кгс	Q <sub>члон</sub>	560	505
P <sub>гр</sub> при Q <sub>min</sub> , кгс/см <sup>2</sup>	P <sub>гр</sub> при Q <sub>норм</sub> , кгс/см <sup>2</sup>	2,3	2
V <sub>max</sub> , км/час	160		
Исполнение	ТТ		





- Рисунок протектора состоит из 4-х продольных рядов шашек, которые разделены ножевыми прорезями. Каждый ряд шашек смещен относительно предыдущего.



- Продольные канавки образуют "зигзаг". Такой рисунок протектора способствует улучшению сцепных свойств шины с заснеженными и обледенелыми дорогами. Такое построение рисунка протектора обеспечивает шинам, как высокое сцепление с хорошей дорогой, так и покрытой укатанным, свежесвыпавшим и подтаявшим снегом и надежную курсовую устойчивость автомобиля.

175/80R16  
ВЛИ-10

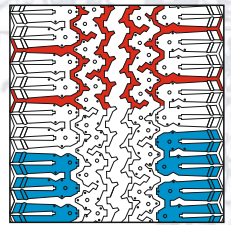


#### Применение:

ВАЗ-2121, 21213 («Нива») серийные и модернизированные.

#### Технические характеристики:

Размер шины	175/80R16		
Наименование стандарта	ГОСТ 4754		
Тип рисунка	зимний		
Масса шин, не более, кг	11,5		
Индекс несущей способности	88		
Обод рекомендуемый (допуск)	5J		
Наружный диаметр, мм	686±1%		
Ширина профиля, мм, н/б	178		
Статический радиус, мм	315±1%		
$Q_{\text{max}}$ , кгс	$Q_{\text{экон}}$ , кгс	560	505
$P_{\text{пр}}$ при $Q_{\text{экон}}$ , кгс/см <sup>2</sup>	$P_{\text{пр}}$ при $Q_{\text{max}}$ , кгс/см <sup>2</sup>	2,3	2,0
$V_{\text{max}}$ , км/час	160		
Исполнение	ТТ		



- Рисунок протектора образован за счет 4-х продольных волнообразных канавок, которые образованы ступенчатыми гранями шашек и располагаются симметрично друг друга.



- Ступенчатые грани увеличивают длину кромок рисунка контактируемого с опорной поверхностью, что повышает сцепные свойства шины с заснеженной и обледенелой поверхностью. Данный рисунок протектора обеспечивает равномерность износа шины, устойчивость и управляемость шины за счет трех сплошных волнообразных ребер.

**175/80-16C  
ВЛИ-5**

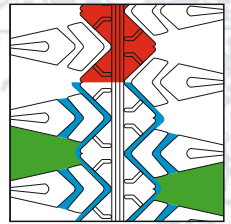


**Применение:**

ВАЗ-2121, 21213 («Нива») серийные и модернизированные.

**Технические характеристики:**

Размер шины	175/80-16C
Наименование стандарта	ГОСТ 4754
Тип рисунка	универсальный
Масса шин, не более, кг	10,9
Индекс несущей способности	85
Обод рекомендуемый (допуск)	5J
Наружный диаметр, мм	692±1,5%
Ширина профиля, мм, н/б	178
Статический радиус, мм	326±1,5%
$Q_{max}$ , кгс	515
$P_{gr}$ при $Q_{max}$ , кгс/см <sup>2</sup>	2,1
$V_{max}$ , км/час	150
Исполнение	ТТ



Широкая центральная зона обеспечивает комфорт езды по трассе, ну, а зубья грунтозацепов обеспечивают проходимость на сложных участках дороги.



- Зигзагообразные канавки расположенные по краям беговой дорожки, благодаря которым шина справится с любым потоком воды.



- Между плечевыми элементами расположены широкие канавки, необходимые для эффективного самоочистения протектора.

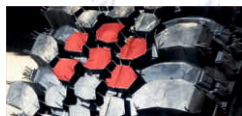
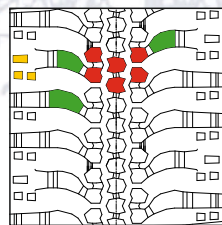
**33x12,5-15**  
**NorTec ET-600**  
**Forward Safari 500**



#### Применение:

Полноприводные легкогрузовые автомобили повышенной проходимости

Технические характеристики:	
Размер шины	33x12.5-15
Наименование стандарта	ТУ 38.304-125
Тип рисунка	пов. проходимости
Масса шин, не более, кг	27,6
Индекс несущей способности	108
Обод рекомендуемый (допуск)	10J (8½J; 9J; 11J)
Наружный диаметр, мм	850±1,5%
Ширина профиля, мм, н/б	317
Статический радиус, мм	388±1,5%
$Q_{max}$ , кгс	1000/815
$P_{D}$ при $Q_{max}$ , кгс/см <sup>2</sup>	1,7/2,5
$V_{max}$ , км/час	120
Исполнение	TL



- Крепкие и эластичные отдельные шашки в центральной части обеспечивают сцепление с каменистой поверхностью и уверенное движение автомобиля по каменистым грунтам.



- Плечи протектора состоят из мощных грунтозацепов необходимые для самоочистки рисунка протектора и проходимости автомобиля по мягкому грунту, а также в грязи и глубокой колее. Грунтозацепы чередуются по ширине через один для улучшения зацепления на мягких и скалистых грунтах.



- В плечевой зоне, выходящей на боковину, между мощными грунтозацепами сделана надежная рельефная защита в виде шашек от повреждения камнями и другими острыми предметами. При снижении внутреннего давления в шине увеличивается ширина отпечатка и данные элементы боковины «работают» как грунтозацепы беговой дорожки.

## 31x10.5-15 Forward Safari 500



### Применение:

Легковые и грузопассажирские автомобили повышенной проходимости колесной формулы 4x4, для автомобилей-внедорожников «УАЗ» и аналогов зарубежного производства.\*

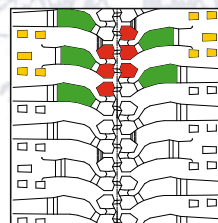
\*При соблюдении нагрузочных и скоростных характеристик.



### Технические характеристики:

Размер шины	31x10.5-15LT
Наименование стандарта	ТУ 38.304-087
Тип рисунка	пов. проходимости
Масса шин, не более, кг	20,7
Индекс несущей способности	100/109
Обод рекомендуемый (допуск)	8½; (7J; 7½J/ 8J; 9J)
Наружный диаметр, мм	787±1,5%
Ширина профиля, мм, н/б	268
Статический радиус, мм	368±1,5%
$Q_{max}$ , кгс	805/1020
$P_{gr}$ при $Q_{max}$ , кгс/см <sup>2</sup>	2,4/3,1
$V_{max}$ , км/час	140
Исполнение	ТТ





- Крепкие и эластичные отдельные шашки в центральной части обеспечивают сцепление с каменной поверхностью и уверенное движение автомобиля по каменистым грунтам.



- Плечи протектора состоят из мощных грунтозацепов необходимые для самоочистки рисунка протектора и проходимости автомобиля по мягкому грунту, а также в грязи и глубокой колее. Грунтозацепы чередуются по ширине через один для улучшения зацепления на мягких и скалистых грунтах.



- В плечевой зоне, выходящей на боковину, между мощными грунтозацепами сделана надежная рельефная защита в виде шашек от повреждения камнями и другими острыми предметами. При снижении внутреннего давления в шине увеличивается ширина отпечатка и данные элементы боковины «работают» как грунтозацепы беговой дорожки.

**235/75R15**  
**Forward Safari 530**



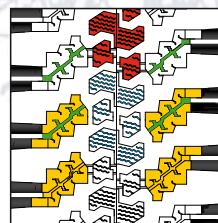
**Применение:**

Полноприводные легковые автомобили  
УАЗ-31512, 31514, Patriot, Hunter их  
модификации и импортные аналоги.\*

\*При соблюдении нагрузочных и скоростных характеристик.

**Технические характеристики:**

Размер шины	235/75R15
Наименование стандарта	ТУ 38.304-114
Тип рисунка	пов. проходимости
Масса шин, не более, кг	17,8
Индекс несущей способности	105
Обод рекомендуемый (допуск)	6½; (6J; 6L; 7J)
Наружный диаметр, мм	742±1,5%
Ширина профиля, мм, н/б	234
Статический радиус, мм	333±1,5%
$Q_{max}$ , кгс	925/805
$P_{gr}$ при $Q_{max}$ , кгс/см <sup>2</sup>	2,1/2,5
$V_{max}$ , км/час	150
Исполнение	TL



- Эта группа расположена по центру беговой дорожки, занимает около трети её ширины и состоит из шашек двух типов; первого, Z-образного элемента и второго, чередующегося с ним по длине беговой дорожки, I-образного, расчленённого продольной канавкой надвое.



- Для придания всесезонных свойств рисунку и повышения сцепления с заснеженными и обледенелыми покрытиями, шашки расчленены многочисленными ножевыми "зигзагообразными" прорезями полуоткрытого типа под углом к поперечному сечению шины.



- Другая группа шашек расположена по обеим сторонам первой группы и выполнена из прямоугольных элементов, образующих ступени под углом к продольной оси шины. Эти элементы выполняют роль развитых грунтозацепов, повышающих проходимость на сминаемых грунтах.



- Вместе с тем каждый плечевой элемент расчленен диагональной сквозной канавкой и полуоткрытыми ножевыми прорезями для повышения их податливости и сцепления с зимней дорогой, покрытой укатанным, свежесвыпавшим и подтаявшим снегом.

**235/75R15**  
**Forward Safari 540**



**Применение:**

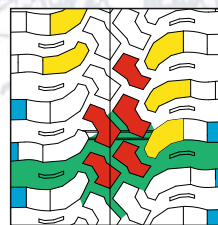
Полноприводные легковые автомобили УАЗ-31512, 31514, Patriot, Hunter их модификации и импортные аналоги типа «Джип».\*

\*При соблюдении нагрузочных и скоростных характеристик.



**Технические характеристики:**

Размер шины	235/75R15
Наименование стандарта	ТУ 38.304-115
Тип рисунка	пов. проходимости
Масса шин, не более, кг	16,4
Индекс несущей способности	105
Обод рекомендуемый (допуск)	6½; (6J; 6L; 7½J; 7J; 8J)
Наружный диаметр, мм	746±1,5%
Ширина профиля, мм, н/б	235
Статический радиус, мм	335±1,5%
$Q_{max}$ , кгс	805/925
$P_{гр}$ при $Q_{max}$ , кгс/см <sup>2</sup>	2,1/2,5
$V_{max}$ , км/час	150
Исполнение	TL



- Центральные ряды протектора имеют сложную геометрическую форму, обеспечивают надежное сцепление как на песке, так и в заболоченной местности.



- Зигзагообразные продольные и широкие боковые канавки обеспечивают высокое самоочищение шины.



- Высота протектора позволяет уверенно передвигаться в условиях тяжелого бездорожья. Боковые блоки протектора имеют переменный угол наклона, обеспечивая адаптивность к переменным дорожным условиям.



- Шашечные элементы на боковине образуют дополнительные грани, облегчающие выход транспортного средства из колеи, образующейся на сминаемых грунтах от проезда других автомобилей.

**215/90-15C**  
**Forward Safari 510**



**Применение:**

Легковые и грузопассажирские автомобили повышенной проходимости колесной формулы 4x4, для автомобилей-внедорожников «УАЗ» и аналогов зарубежного производства.\*

\*При соблюдении нагрузочных и скоростных характеристик.

**Технические характеристики:**

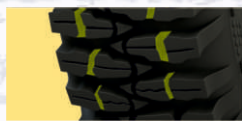
Размер шины	215/90-15C
Наименование стандарта	ТУ 38.304-105
Тип рисунка	пов. проходимости
Масса шин, не более, кг	12,8
Индекс несущей способности	99
Обод рекомендуемый (допуск)	6L; (6J)
Наружный диаметр, мм	789±1,5%
Ширина профиля, мм, н/б	218
Статический радиус, мм	370±1,5%
$Q_{max}$ , кгс	775
$P_{gr}$ при $Q_{max}$ , кгс/см <sup>2</sup>	2,6
$V_{max}$ , км/час	110
Исполнение	ТТ



Крепкие и эластичные отдельные шашки в центральной части обеспечивают сцепление с каменной поверхностью и уверенное движение автомобиля по каменистым грунтам.



Мощные грунтозацепы, чередующиеся по ширине через один, необходимые для самоочистки рисунка протектора и проходимости автомобиля по мягкому или скалистому грунту, а также в грязи и глубокой колее.



Зигзагообразные канавки разделяющие шашки и грунтозацепы для увеличения эффективности рисунка протектора на деформируемых грунтах.

**215/75R15**  
**NorTec AT-560**



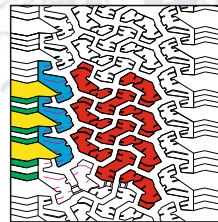
**Применение:**

Для эксплуатации на полноприводных легковых автомобилях семейства Шви-Нива и ряда автомобилей-аналогов зарубежного производства.

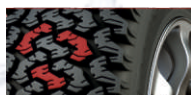
**Технические характеристики:**

Размер шины	215/75R15
Наименование стандарта	ТУ 38.304-158
Тип рисунка	всесезонный
Масса шин, не более, кг	13,1
Индекс несущей способности	100
Обод рекомендуемый (допуск)	6J; ( 5½J; 6½J; 7J)
Наружный диаметр, мм	704±1,5%
Ширина профиля, мм, н/б	215
Статический радиус, мм	316±1,5%
$Q_{max}$ , кгс	695/800
$P_{0r}$ при $Q_{max}$ , (кгс/см <sup>2</sup> ) кПа	2,1/2,6
$V_{max}$ , км/час	160
Исполнение	TL





- Дополнительные элементы в плечевой зоне шины позволяют уверенно управлять автомобилем в колее.



- Сочетание на беговой дорожке с - образных и гантелеобразных блоков протектора позволяет добиться высокой проходимости наряду с низкими шумовыми характеристиками.



- Боковые ряды шашек протектора z- образной формы обеспечивают дополнительное сцепление и уверенное торможение.



- Крупные v-образные канавки в боковой части протектора, расширяющиеся наружу, эффективно очищают шину.



- Насыщенность блоков протектора ламелями сложной формы обеспечивает устойчивость шины на мокрой и скользкой поверхности.

**205/75R15**  
**Forward Safari 540**



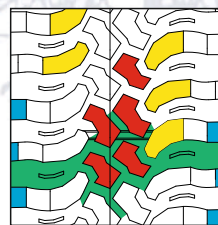
**Применение:**

Полноприводные легковые автомобили  
ВАЗ-2123 и импортные аналоги.\*

\*При соблюдении нагрузочных и скоростных характеристик.

**Технические характеристики:**

Размер шины	205/75R15	
Наименование стандарта	ТУ 38.304-116	
Тип рисунка	пов. проходимости	
Масса шин, не более, кг	12,3	
Индекс несущей способности	97	
Обод рекомендуемый (допуск)	5½; (5J; 6J; 6½; 7J)	
Наружный диаметр, мм	699±1,5%	
Ширина профиля, мм, н/б	205	
Статический радиус, мм	314±1,5%	
$Q_{max}$ , кгс	730	600
$P_{Dr}$ при $Q_{max}$ , (кгс/см <sup>2</sup> ) кПа	2,5	2,1
$V_{max}$ , км/час	160	
Исполнение	TL	



- Центральные ряды протектора имеют сложную геометрическую форму, обеспечивают надежное сцепление как на песке, так и в заболоченной местности.



- Зигзагообразные продольные и широкие боковые канавки обеспечивают высокое самоочищение шины.



- Высота протектора позволяет уверенно передвигаться в условиях тяжелого бездорожья. Боковые блоки протектора имеют переменный угол наклона, обеспечивая адаптивность к переменным дорожным условиям.



- Шашечные элементы на боковине образуют дополнительные грани, облегчающие выход транспортного средства из колеи, образующейся на сминаемых грунтах от проезда других автомобилей.

## Рекомендуемая нагрузка, (кг) при скорости (км/ч)

### 35x11,5-16 Forward Safari 500 (NorTec ET-500)

Скорость, км/ч															
	0	10	20	30	40	50	60	70	80	90	100	110	120	130	140
Давление, кПа															
200	21830	18190	15590	14035	12995	12475	11955	11695	11435	11175	10915	10655	10395	10395	10395
210	22450	18705	16035	14430	13360	12830	12295	12025	11760	11490	11225	10955	10690	10690	10690
220	22955	19125	16395	14755	13660	13115	12570	12295	12025	11750	11475	11205	10930	10930	10930
230	23480	19565	16770	15095	13975	13415	12855	12575	12295	12020	11740	11460	11180	11180	11180
240	24065	20055	17190	15470	14325	13750	13180	12890	12605	12320	12035	11745	11460	11460	11460
250	24610	20510	17580	15820	14650	14065	13475	13185	12890	12600	12306	12015	11720	11720	11720
260	25640	21365	18315	16485	15260	14650	14040	13735	13430	13125	12820	12515	12210	12210	12210
270	26765	22305	19115	17205	15930	15295	14655	14340	14020	13700	13385	13065	12745	12745	12745
280	27260	22715	19470	17525	16225	15575	14925	14600	14275	13955	13630	13305	12980	12980	12980
290	27805	23170	19860	17875	16550	15890	15225	14895	14565	14235	13900	13570	13240	13240	13240
300	28310	23590	20220	18200	16850	16175	15500	15165	14830	14490	14155	13815	13480	13480	13480
310	28835	24025	20595	18535	17160	16475	15790	15445	15105	14760	14415	14075	13730	13730	13730

### 33x10,5-16 Forward Safari 500 (NorTec ET-500)

Скорость, км/ч															
	0	10	20	30	40	50	60	70	80	90	100	110	120	130	140
Давление, кПа															
200	13355	11130	9540	8585	7950	7630	7315	7155	6995	6835	6680	6520	6360	6360	6360
210	14185	11820	10130	9120	8445	8105	7770	7600	7430	7260	7090	6925	6755	6755	6755
220	15015	12510	10725	9655	8935	8580	8220	8045	7865	7685	7505	7330	7150	7150	7150
230	15845	13205	11315	10185	9430	9055	8675	8490	8300	8110	7920	7735	7545	7545	7545
240	16675	13895	11910	10720	9925	9530	9130	8935	8735	8535	8335	8140	7940	7940	7940
250	17505	14590	12505	11255	10420	10005	9585	9380	9170	8960	8750	8545	8335	8335	8335
260	18270	15225	13050	11745	10875	10440	10005	9785	9570	9350	9135	8915	8700	8700	8700
270	19131	15940	13665	12300	11385	10930	10475	10250	10020	9795	9565	9335	9110	9110	9110
280	19960	16635	14255	12830	11880	11405	10930	10695	10455	10220	9980	9740	9505	9505	9505
290	20790	17325	14850	13365	12375	11880	11385	11135	10890	10645	10395	10145	9900	9900	9900
300	21620	18015	15445	13900	12870	12355	11840	11580	11325	11065	10810	10550	10295	10295	10295
310	22450	18710	16035	14430	13360	12830	12295	12025	11760	11490	11225	10955	10690	10690	10690

**32x9,5-16 Forward Safari 500 (NorTec ET-500)**

Скорость, км/ч															
	0	10	20	30	40	50	60	70	80	90	100	110	120	130	140
200	13280	11070	9485	8540	7905	7590	7275	7115	6955	6800	6640	6485	6325	6325	6325
210	14100	11750	10070	9065	8395	8060	7720	7555	7385	7220	7050	6880	6715	6715	6715
220	14930	12440	10665	9600	8885	8530	8175	8000	7820	7645	7465	7285	7110	7110	7110
230	15750	13125	11250	10125	9375	9000	8625	8435	8250	8060	7875	7685	7500	7500	7500
240	16580	13815	11840	10660	9870	9475	9080	8880	8685	8485	8290	8090	7895	7895	7895
250	16990	14155	12135	10920	10110	9710	9305	9100	8900	8695	8495	8290	8090	8090	8090
260	17715	14760	12650	11385	10545	10120	9700	9490	9280	9065	8855	8645	8435	8435	8435
270	18530	15445	13235	11915	11030	10590	10150	9930	9705	9485	9265	9045	8825	8825	8825
280	19360	16135	13830	12445	11525	11065	10603	10370	10140	9910	9680	9450	9220	9220	9220
290	20180	16815	14415	12975	12010	11530	11050	10810	10570	10330	10090	9850	9610	9610	9610
300	21010	17510	15005	13505	12505	12005	11505	11255	11005	10755	10505	10255	10005	10005	10005
310	21830	18190	15590	14035	12995	12475	11955	11695	11435	11175	10915	10655	10395	10395	10395

**225/75R16 мод. Forward Safari 540, NorTec MT-540**

Скорость, км/ч																	
	0	10	20	30	40	50	60	70	80	90	100	110	120	130	140	150	160
180	13995	11660	9995	8995	8330	7995	7665	7495	7330	7165	6995	6830	6664	6664	6664	6664	6664
190	14305	11920	10215	9195	8515	8175	7830	7660	7490	7320	7150	6980	6811	6811	6811	6811	6811
200	14610	12175	10435	9395	8695	8350	8000	7825	7655	7480	7305	7130	6958	6958	6958	6958	6958
210	15100	12580	10785	9705	8985	8625	8270	8090	7910	7730	7550	7370	7190	7190	7190	7190	7190
220	15230	12690	10880	9790	9065	8700	8340	8155	7975	7795	7615	7435	7252	7252	7252	7252	7252
230	15535	12950	11100	9990	9250	8880	8510	8325	8135	7955	7770	7585	7399	7399	7399	7399	7399
240	15950	13290	11390	10255	9495	9115	8735	8545	8355	8165	7975	7785	7595	7595	7595	7595	7595
250	16360	13635	11685	10515	9740	9350	8960	8765	8570	8375	8180	7985	7791	7791	7791	7791	7791
260	16770	13975	11980	10780	9985	9585	9185	8985	8785	8585	8385	8185	7987	7987	7987	7987	7987
270	17185	14320	12275	11045	10230	9820	9410	9205	9000	8795	8593	8385	8183	8183	8183	8183	8183
280	17595	14665	12570	11310	10475	10055	9635	9425	9215	9005	8795	8590	8379	8379	8379	8379	8379
290	18005	15005	12860	11575	10715	10290	9860	9645	9430	9220	9005	8790	8575	8575	8575	8575	8575
300	18545	15450	13245	11920	11035	10595	10155	9935	9715	9490	9270	9050	8830	8830	8830	8830	8830

**215/65R16 мод. Forward Safari 540 (NorTec MT-540)**

Скорость, км/ч	215/65R16 мод. Forward Safari 540 (NorTec MT-540)																
	0	10	20	30	40	50	60	70	80	90	100	110	120	130	140	150	160
Давление, кПа	210	14045	11670	10005	9005	8335	8000	7670	7500	7335	7170	7000	6835	6669	6669	6669	6669
220	14415	12010	10295	9265	8580	8235	7895	7720	7550	7380	7205	7035	6864	6864	6864	6864	6864
230	15035	12530	10735	9665	8950	8590	8230	8055	7875	7695	7515	7335	7159	7159	7159	7159	7159
235	15445	12870	11030	9930	9195	8825	8460	8275	8090	7905	7725	7535	7355	7355	7355	7355	7355
250	15960	13300	11400	10260	9500	9120	8740	8550	8360	8170	7980	7790	7600	7600	7600	7600	7600
260	16360	13635	11685	10515	9735	9345	8960	8765	8570	8375	8180	7785	7790	7790	7790	7790	7790
270	16770	13975	11980	10780	9985	9585	9185	8985	8785	8585	8385	8185	7987	7987	7987	7987	7987
280	17180	14320	12275	11045	10225	9820	9410	9205	9000	8795	8590	8385	8182	8182	8182	8182	8182
290	17505	14590	12505	11255	10420	10005	9585	9380	9170	8960	8755	8545	8336	8336	8336	8336	8336

**33x12,5-15 Forward Safari 500 (NorTec ET-600)**

Скорость, км/ч	33x12,5-15 Forward Safari 500 (NorTec ET-600)													
	0	10	20	30	40	50	60	70	80	90	100	110	120	
Давление, кПа	120	14730	12275	10520	9470	8765	8415	8065	7890	7715	7540	7365	7190	7015
130	15140	12620	10815	9735	9015	8650	8290	8110	7930	7750	7570	7390	7210	
140	15555	12260	11115	10000	9260	8885	8520	8330	8145	7960	7775	7590	7407	
150	15565	13305	11405	10265	9505	9125	8745	8555	8365	8175	7985	7795	7603	
160	16380	13645	11700	10530	9750	9360	8970	8785	8575	8385	8185	7995	7799	
170	16790	13990	11990	10795	9995	9595	9195	8995	8795	8595	8395	8195	7995	
180	17200	14330	12285	11055	10235	9830	9420	9215	9010	8805	8600	8395	8190	
190	17615	14680	12580	11325	10485	10065	9645	9435	9225	9015	8805	8595	8388	
200	18030	15025	12875	11590	10730	10300	9870	9655	9445	9230	9015	8800	8585	
210	18545	15450	13245	11920	11035	10595	10155	9935	9710	9490	9270	9050	8830	
220	19055	15880	13610	12250	11345	10890	10435	10210	9980	9755	9530	9300	9075	
230	19570	16310	13980	12580	11650	11185	10715	10485	10250	10020	9786	9555	9320	
240	20085	16740	14345	12910	11955	11475	11000	10760	10520	10280	10045	9805	9565	
250	20595	17160	14710	13240	12260	11765	11280	11030	10785	10540	10295	10050	9807	

**31x10,5-1 LT Forward Safari 500 (NorTec ET-500)**
**HC 4**

Скорость, км/ч															
	0	10	20	30	40	50	60	70	80	90	100	110	120	130	140
100	11225	9355	8015	7215	6680	6415	6145	6015	5880	5745	5610	5480	5345	5345	5345
110	11540	9615	8240	7420	6870	6595	6320	6180	6045	5905	5770	5630	5495	5495	5495
120	11845	9870	8460	7615	7050	6770	6485	6345	6205	6065	5920	5780	5640	5640	5640
130	12160	10130	8685	7815	7235	6950	6660	6515	6370	6225	6080	5935	5790	5790	5790
140	12465	10385	8900	8010	7420	7120	6825	6675	6530	6380	6230	6085	5935	5935	5935
150	12770	10640	9120	8210	7600	7295	6990	6840	6690	6535	6385	6230	6080	6080	6080
160	13175	10980	9410	8470	7435	7530	7215	7060	6900	6745	6590	6430	6275	6275	6275
170	13595	11330	9710	8740	8035	7770	7445	7285	7120	6960	6800	6635	6475	6475	6475
180	14005	11637	10005	9005	8335	8005	7670	7505	7335	7170	7005	6835	6670	6670	6670
190	14415	12015	10295	9265	8580	8240	7895	7725	7550	7380	7210	7035	6865	6865	6865
200	14930	12440	10665	9600	8885	8530	8175	8000	7820	7645	7465	7285	7110	7110	7110
210	15340	12785	10955	9860	9130	8765	8400	8220	8035	7850	7670	7485	7305	7305	7305
220	15750	13125	11250	10125	9375	9000	8625	8435	8250	8060	7875	7685	7500	7500	7500
230	16160	13465	11540	10390	9620	9235	8850	8655	8465	8270	8080	7895	7695	7695	7695
240	16580	13815	11840	10660	9870	9475	9080	8880	8685	8485	8290	8090	7895	7895	7895

**31x10,5-1 LT Forward Safari 500 (NorTec ET-500)**
**HC6**

Скорость, км/ч															
	0	10	20	30	40	50	60	70	80	90	100	110	120	130	140
120	12870	10725	9195	8275	7660	7355	7050	6895	6740	6590	6435	6280	6129	6129	6129
130	13385	11155	9560	8605	7970	7650	7330	7170	7010	6855	6695	6535	6375	6375	6375
140	13125	10935	9375	8435	7810	7500	7185	7030	6875	6720	6562,5	6405	6250	6250	6250
150	14110	11760	10080	9070	8400	8065	7730	7560	7390	7225	7055	6890	6720	6720	6720
160	14520	12100	10370	9335	8645	8300	7950	7780	7605	7435	7260	7085	6915	6915	6915
170	14930	12440	10665	9600	8885	8530	8175	8000	7820	7645	7465	7285	7110	7110	7110
180	15340	12785	10955	9860	9130	8765	8400	8220	8035	7850	7670	7485	7305	7305	7305
190	15750	13125	11250	10125	9375	9000	8625	8435	8250	8060	7875	7685	7500	7500	7500
200	16160	13465	11540	10390	9620	9235	8850	8655	8465	8270	8080	7885	7695	7695	7695
210	16580	13815	11840	10660	9870	9475	9080	8880	8685	8485	8290	8090	7895	7895	7895
220	16990	14155	12135	10920	10110	9710	9305	9100	8900	8695	8495	8290	8090	8090	8090
230	17305	14420	12360	11125	10300	9890	9475	9270	9065	8855	8650	8445	8240	8240	8240

240	17715	14760	12650	11385	10545	10120	9700	9490	9280	9065	8855	8645	8435	8435	8435
250	18230	15190	13020	11720	10850	10415	9980	9765	9545	9330	9115	8895	8680	8680	8680
260	18635	15530	13310	11980	11095	10650	10205	9985	9760	9540	9320	9095	8875	8875	8875
270	19045	15870	13605	12245	11335	10885	10430	10205	9975	9750	9525	9295	9070	9070	9070
280	19455	16215	13895	12505	11580	11120	10655	10425	10190	9960	9730	9495	9265	9265	9265
290	19970	16640	14265	12840	11850	11410	10935	10700	10461	10225	9985	9745	9510	9510	9510
300	20485	17070	14630	13170	12195	11705	11220	10975	10730	10485	10240	10000	9755	9755	9755
310	21010	17510	15010	13510	12505	12005	11505	11255	11005	10755	10505	10255	10006	10006	10006

### 235/75R15 Forward Safari 530

Скорость, км/ч	Давление, кПа															
	0	10	20	30	40	50	60	70	80	90	100	110	120	130	140	150
150	12665	10550	9045	8140	7535	7235	6935	6785	6635	6480	6330	6180	6030	6030	6030	6030
160	13280	11070	9485	8540	7905	7590	7275	7115	6955	6800	6640	6485	6325	6325	6325	6325
170	14000	11670	10000	9000	8335	8000	7670	7500	7335	7170	7000	6835	6668	6668	6668	6668
180	14615	12180	10440	9395	8700	8350	8005	7830	7655	7480	7310	7135	6960	6960	6960	6960
190	15340	12785	10955	9860	9130	8765	8400	8220	8035	7850	7670	7485	7305	7305	7305	7305
200	15960	13300	11400	10260	9500	9120	8740	8550	8360	8170	7980	7790	7600	7600	7600	7600
210	16575	13815	11840	10655	9865	9470	9080	8880	8685	8485	8290	8090	7894	7894	7894	7894
220	17200	14330	12285	11055	10235	9825	9420	9215	9010	8805	8600	8395	8190	8190	8190	8190
230	17810	14845	12725	11450	10600	10180	9755	9540	9330	9120	8905	8695	8482	8482	8482	8482
240	18430	15360	13165	11845	10970	10530	10090	9875	9655	9435	9215	8995	8776	8776	8776	8776
250	19050	15875	13605	12245	11340	10885	10430	10205	9980	9750	9525	9295	9071	9071	9071	9071

### 235/75R15 Forward Safari 540

Скорость, км/ч	Давление, кПа															
	0	10	20	30	40	50	60	70	80	90	100	110	120	130	140	150
150	12665	10550	9045	8140	7535	7235	6935	6785	6635	6480	6330	6180	6030	6030	6030	6030
160	13280	11070	9485	8540	7905	7590	7275	7115	6955	6800	6640	6485	6325	6325	6325	6325
170	14000	11670	10000	9000	8335	8000	7670	7500	7335	7170	7000	6835	6668	6668	6668	6668
180	14615	12180	10440	9395	8700	8350	8005	7830	7655	7480	7310	7135	6960	6960	6960	6960
190	15340	12785	10955	9860	9130	8765	8400	8220	8035	7850	7670	7485	7305	7305	7305	7305
200	15960	13300	11400	10260	9500	9120	8740	8550	8360	8170	7980	7790	7600	7600	7600	7600



210	16575	13815	11840	10655	9865	9470	9080	8880	8685	8485	8290	8090	7894	7894	7894	7894
220	17200	14330	12285	11055	10235	9825	9420	9215	9010	8805	8600	8395	8190	8190	8190	8190
230	17810	14845	12725	11450	10600	10180	9755	9540	9330	9120	8905	8695	8482	8482	8482	8482
240	18430	15360	13165	11845	10970	10530	10090	9875	9655	9435	9215	8995	8776	8776	8776	8776
250	19050	15875	13605	12245	11340	10885	10430	10205	9980	9750	9525	9295	9071	9071	9071	9071

### 215/90-15C мод. Forward Safari 510

Скорость, км/ч	Давление, кПа											
	0	10	20	30	40	50	60	70	80	90	100	110
120	12010	8650	7205	6005	5525	5380	5285	5140	4995	4900	4805	4805
140	13120	9445	7870	6560	6035	5875	5770	5615	5455	5350	5248	5248
150	13730	9885	8235	6865	6315	6150	6040	5875	5710	5600	5492	5492
160	14220	10240	8535	7110	6540	6370	6255	6085	5915	5800	5688	5688
170	14710	10590	8825	7355	6765	6590	6470	6295	6120	6000	5884	5884
180	15200	10945	9120	7600	6960	6810	6690	6505	6325	6200	6080	6080
190	15690	11295	9415	7845	7215	7030	6905	6715	6525	6400	6276	6276
200	16180	11650	9705	8090	7440	7250	7120	6925	6730	6600	6472	6472
210	16670	12005	10005	8335	7670	7470	7335	7135	6935	6800	6669	6669
220	17150	12355	10295	8580	7895	7690	7550	7345	7140	7000	6865	6865
230	17530	12620	10520	8765	8065	7855	7715	7500	7290	7150	7012	7012
240	17895	12885	10740	8950	8230	8015	7875	7660	7445	7300	7159	7159
250	18385	13240	11030	9195	8460	8235	8090	7870	7650	7500	7355	7355
260	19000	13680	11400	9500	8740	8510	8360	8130	7905	7750	7600	7600

### 205/75R15 Forward Safari 540

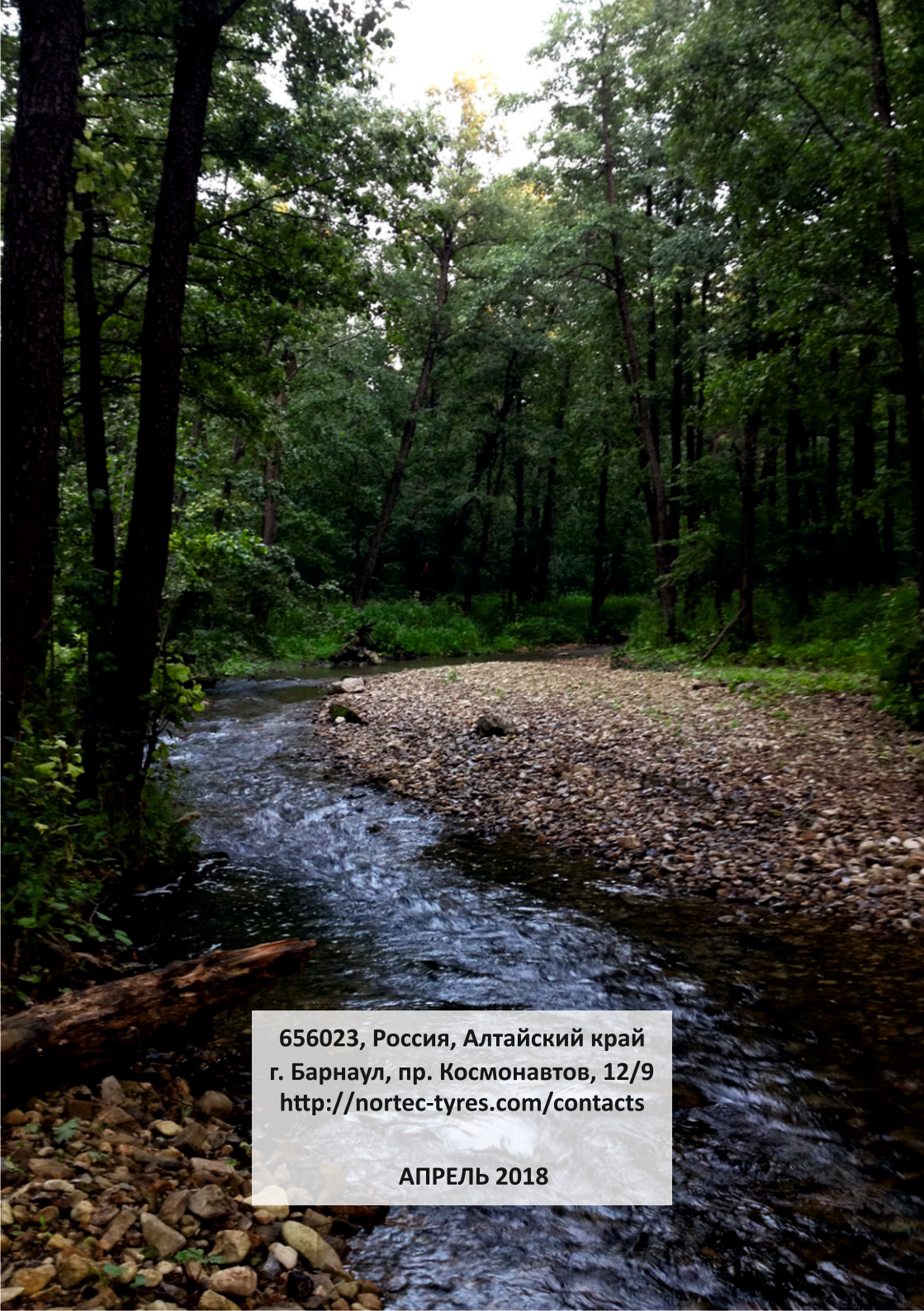
Скорость, км/ч	Давление, кПа																
	0	10	20	30	40	50	60	70	80	90	100	110	120	130	140	150	160
170	10400	8665	7430	6685	6190	5940	5945	5570	5445	5325	5200	5075	4952	4952	4952	4952	4952
180	10915	9095	7795	7015	6495	6235	5975	5845	5715	5585	5455	5325	5197	5197	5197	5197	5197
190	11430	9525	8165	7345	6800	6530	6255	6120	5985	5850	5715	5575	5442	5442	5442	5442	5442
200	11840	9865	8455	7610	7045	6765	6485	6340	6200	6060	5920	5780	5638	5638	5638	5638	5638
210	12355	10295	8825	7940	7355	7060	6765	6620	6470	6325	6175	6030	5883	5883	5883	5883	5883
220	13140	10950	9385	8445	7820	7505	7195	7040	6880	6725	6570	6415	6257	6257	6257	6257	6257
230	13690	11410	9780	8800	8150	7825	7495	7335	7170	7010	6845	6685	6520	6520	6520	6520	6520
240	14620	12185	10445	9400	8705	8355	8005	7835	7660	7485	7310	7135	6963	6963	6963	6963	6963
250	15035	12530	10740	9665	8950	8590	8235	8055	7875	7695	7515	7340	7160	7160	7160	7160	7160

## Содержание

NorTec ET-500	35x11,5-16 / 33x10,5-16 / 32x9,5-16	4-5
NorTec MT-540	215/65R16 / 225/75R16	6-7
NorTec WT-590	215/65R16	8-9
NorTec WT-580	205/70R16	10-11
Forward Dinamic 156	185/75R16	12-13
Forward Dinamic 232	185/75R16	14-15
Forward Arctic 511	175/80R16	16-17
ВЛИ-10	175/80R16	18-19
ВЛИ-5	175/80-16C	20-21
NorTec ET-600/Forward Safari 500	33x12,5-15	22-23
Forward Safari 500	31x10,5-15	24-25
Forward Safari 530	235/75R15	26-27
Forward Safari 540	235/75R15	28-29
Forward Safari 510	215/90-15C	30-31
NorTec AT-560	215/75R15	32-33
Forward Safari 540	205/75R15	34-35
Рекомендуемая нагрузка, таблицы		36-41

## Таблица взаимозаменяемости типоразмеров

Типоразмер автошин		Вариант замены	
Исходный типоразмер	Метрический размер	R15	R16
33*10,5-16	265/75R16	265/75R15	
		215/90R15	
32*9,5-16	245/75R16		
225/75R16	225/75R16	235/75R15	
		225/85R15	
215/65R16	215/65R16	205/75R15	
		215/75R15	
33*12,5-15	315/70R15		
31*10,5-15	265/75R15		245/75R16
235/75R15	235/75R15	225/85R15	225/75R16
225/85R15	225/85R15	235/75R15	225/75R16
		215/90R15	
215/90R15	215/90R15	225/85R15	245/75R16
215/75R15	215/75R15		215/65R16
205/75R15	205/75R15		215/65R16



656023, Россия, Алтайский край  
г. Барнаул, пр. Космонавтов, 12/9  
<http://nortec-tyres.com/contacts>

АПРЕЛЬ 2018