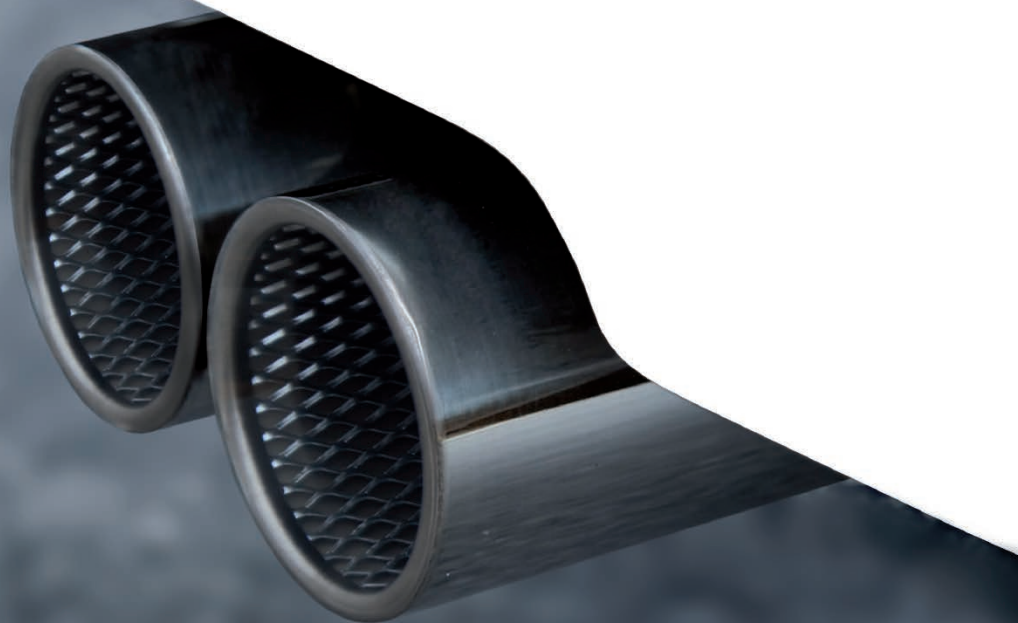




Мелитопольский завод  
автотракторных  
глушителей  
«**UTAS**»



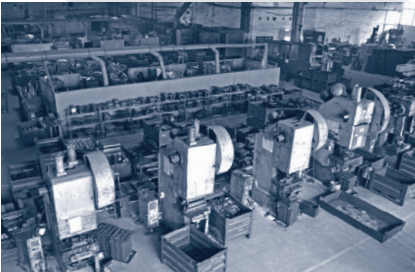
КАТАЛОГ ПРОДУКЦИИ

<b>О Компании</b>	<b>3</b>
<b>ALCOT</b>	<b>4</b>
<b>Преимущества глушителей «ЮТАС»</b>	<b>7</b>
<b>Каталожные номера</b>	<b>8</b>
<b>ВАЗ-2101 - 2107</b>	<b>10</b>
<b>ВАЗ-2121, 21213, 2123</b>	<b>14</b>
<b>ВАЗ-2108-2115, 2170, 1117-1119</b>	<b>17</b>
<b>АЗЛК-2140</b>	<b>25</b>
<b>ЛуАЗ, Ода</b>	<b>27</b>
<b>Таврия</b>	<b>29</b>
<b>ГАЗель</b>	<b>31</b>
<b>ГАЗ"Волга"</b>	<b>34</b>
<b>Богдан</b>	<b>37</b>
<b>УАЗ</b>	<b>38</b>
<b>РАФ</b>	<b>39</b>
<b>Daewoo</b>	<b>40</b>
<b>Chevrolet</b>	<b>45</b>
<b>Chery, Dacia, Geely</b>	<b>46</b>
<b>Mercedes 208D, 308D, 310D, 408D, 410D</b>	<b>47</b>
<b>Прямоточные</b>	<b>48</b>
<b>Колена</b>	<b>52</b>
<b>Трубы</b>	<b>53</b>
<b>Рембачки</b>	<b>54</b>
<b>Грузовые автомобили</b>	<b>56</b>
<b>Тракторные глушители</b>	<b>57</b>
<b>Контакты</b>	<b>59</b>

## ООО «Мелитопольский завод автотракторных глушителей «ЮТАС»



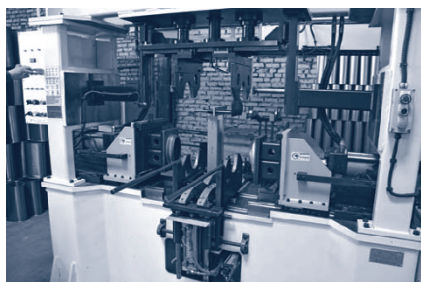
На территории производственного корпуса площадью более 5000 м<sup>2</sup> размещаются участки порезки и гибки труб, заготовительно-штамповочный, формовки и закатки корпусов, сварочно-сборочный и другие.



Гибка труб выполняется на высокоточных станках с ЧПУ японского производства. В большинстве случаев именно она обеспечивает правильность геометрии изделия и легкость его установки на автомобиль.



Одно из ведущих в регионе предприятий по производству и реализации систем выпусков отработавших газов основано 1 сентября 2000 года. Специалисты компании за 23 года разработали и освоили более 400 видов изделий, которые нужны сегодня рынку. Предприятие располагает необходимым сварочным, прессовым, сборочным, малярным оборудованием. На территории общей площадью 6 га размещаются ремонтно-механический, транспортный, ремонтностроительный участки. Компания является современным предприятием, которое специализируется на производстве систем выпуска отработавших газов для легковых автомобилей отечественного и иностранного производства, грузовых автомобилей также для тракторной и сельхоз техники.



Процесс отбортовки подготавливает торцы корпуса к последующей поперечной закатке донышек. Машины формообразования и отбортовки вместе образуют единую автоматизированную линию производства корпусов.

**ООО «Мелитопольский завод автотракторных глушителей «ЮТАС»**

является одним из основных экспортеров систем выпусков отработавших газов в регионе, поставляя свою продукцию на прямую и через посредников в такие страны как Египет, Пакистан, Азербайджан, Болгария, Грузия, Молдова, Литва, Венгрия и т. д. Хорошо развитая система производства и менеджмента позволяет в сжатые сроки выполнить практически любой заказ и при необходимости оперативно оформить таможенные документы.

ООО «Мелитопольский завод автотракторных глушителей «ЮТАС» является постоянным участником крупнейших международных сельскохозяйственных, промышленных и металлообрабатывающих выставок в Украине и России, на которых качество продукции предприятия находит постоянное признание.

Предприятие имеет возможность выполнить заказы любой сложности по чертежам заказчика.



Сварочный автомат для сварки корпуса с трубами. На заднем плане маши на для двусторонней закатки корпусов.

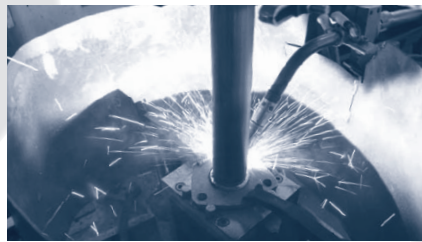
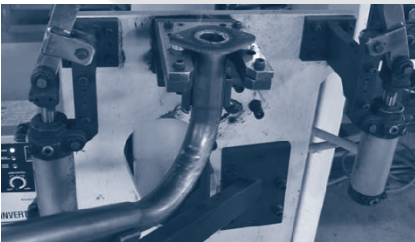


Предприятие изготавливает не только катанные корпуса, но и сварные. Их герметичность обеспечивается надёжной точечной сваркой.



Процесс формообразования и продольной закатки корпуса - один из самых важных при производстве глушителей, ведь именно от него в большей степени зависит герметичность и качество будущего изделия.

Но на ООО «МЗАТГ «ЮТАС» с этим проблем нет эта операция производится на автоматизированном импортном оборудовании.



Множество сварочных операций выполняется на специальных сварочных автоматах, что обеспечивает стабильно высокое качество швов, их герметичность и сводит на нет влияние «человеческого фактора».

Ручные сварочные работы выполняют опытные высококвалифицированные сварщики.

## Что такое ALCOT

Это низкоуглеродистая сталь, покрытая ровным слоем алюмокремниевого состава с двух сторон методом погружения её по соответствующим международным сертифицированным стандартам. Алюминизированная сталь имеет ровный белый цвет, как и у алюминия.

Покрытый сплавом алюмокремния стальной лист от концерна Dongbu Steel соединяет в себе механические свойства холоднокатаного стального листа и такие присущие алюминию свойства, как термостойкость, повышенная термоотражательная способность и коррозионная стойкость.

Покрытие обладает отличной стойкостью к атмосферной коррозии (**в 10 раз превосходит** оцинкованную сталь и в 2 раза - алюмоцинк) и коррозии под воздействием выхлопных газов автомобиля, термостойкостью (выдерживает длительное воздействие температуры до 450°C без почернения и деформации), способностью отражать тепло (до 80% при темп. 450°C и до 95% для ИК-излучения).

Под воздействием высокой температуры на поверхности сплава формируется специальная оксидная пленка как результат активации слоя сплава в целях защиты поверхности от разрушения.

## РЕЗУЛЬТАТЫ ИСПЫТАНИЯ ГЛУШИТЕЛЕЙ:

Материал	Скорость коррозии (уменьшение толщины)
Нерж. Сталь с 18% хромом	22.9%
Нерж. Сталь с 13% хромом	27.5%
ALCOT® (80 г/м <sup>2</sup> )	30.1%(16μm)
ЭОЦ / EGI (40 г/м <sup>2</sup> )	92.8%(80μm)
Холоднокатаная сталь	100%(87μm)

Исходя из скорости коррозии х/к стали (100%)

ООО «Мелитопольский завод автотракторных глушителей «ЮТАС» предлагает широкий ассортимент алюминизированных глушителей, которые представлены в виде закатных основных и дополнительных глушителей для всех моделей производства ВАЗ, а также ряда моделей АЗЛК, ЗАЗ, ГАЗ, DAWOO, Chevrolet, Chery.

### Преимущества глушителей «ЮТАС»

1. Гарантийный срок эксплуатации 2 года. На сегодняшний день ни одно предприятие в регионе не предоставляет подобную услугу, ограничиваясь гарантией от 6 месяцев до 1 года.

2. Глушители ООО «МЗАТГ «ЮТАС» изготавливаются из высококачественной алюминизированной стали корейского производства, имеющей международный сертификат соответствия. Из всех видов алюминизированных сталей именно алюмокремниевое покрытие является самым стойким к воздействию различных агрессивных сред. Предприятие изготовитель даёт 8 летнюю гарантию на свой металл. Ещё одним весомым аргументом, подтверждающим высокое качество применяемой стали, является то, что именно из неё изготавливаются глушители для автомобилей такого известного бренда, как Hyundai.

3. Узлы и детали глушителей «ЮТАС» изготавливаются на современном импортном оборудовании, приобретённом на предприятии, являющемся официальным поставщиком на сборочные конвейеры корейских автопроизводителей.

4. Сборка узлов и деталей на сварочных полуавтоматах производится не в углекислотной, как обычно, а в карбоновой защитной среде. Это значительно улучшает качество сварного шва: его герметичность, прочность и внешний вид.

5. По герметичности продукция «ЮТАС» практически не имеет аналогов, так как она на 100% проходит испытание на специальных стендах. А регулярное тестирование готовых изделий на контрольных кондукторах исключает проблемы при установке глушителей на автомобиль.

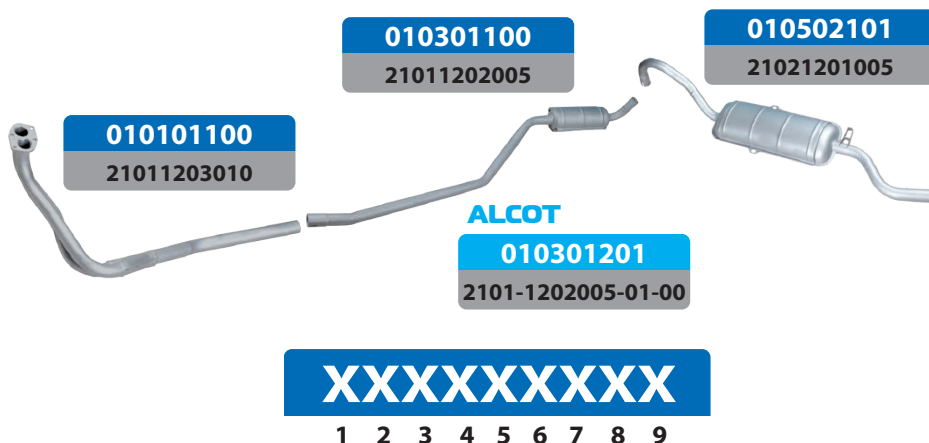
6. Вся предлагаемая продукция сертифицирована - Сертификат № UA 1.032.0106779-12, что подтверждает её соответствие по шумовым характеристикам ДСТУ UN/ECE R 59-00:2002 (п.п.6.2,6.3), а конструкция изделий соответствует требованиям ТУ У 34.3-30952054-002:2008.

Для соблюдения условий гарантии и идентификации бренда на корпусе стоит клеймо с датой изготовления и фирменный логотип.



Вся продукция после изготовления и проверки качества тщательно упаковывается. Возможны различные варианты упаковки по желанию заказчика.

Принята за основу следующая система присвоения каталожных номеров (артикулов) на предприятии:



1...3 – марка производителя авто (см. приложение)

4 – вид изделия

- |         |           |                    |
|---------|-----------|--------------------|
| 1 – ТП; | 4 – ТрПр; | 7 – искрогаситель; |
| 2 – ВК; | 5 – ГО;   |                    |
| 3 – ГД; | 6 – ТВ;   | 0, 8 и 9 – резерв  |

5 и 6 – номер самого изделия в группе (определяется порядком внедрения в производства);

7 – вид покрытия

- 0 – без покрытия;
- 1 – термостойкая эмаль КО-814;
- 2 – алюминизированный;
- 3 – порошковая;
- 4...9 – резерв

8 и 9 – вариант исполнения

- 00 – стандарт;
  - 01 – катанный (вместо сварного);
  - 02 – короткий бачок;
  - 03 – совмещённый с трубами;
  - 05 – с нержавеющей выпуском;
  - 08 – овальный бачок.
- и т.д.

**ALCOT** - Серия "Алюминизированный"



Таблица 1. Марка производителя авто

Шифр	Марка производителя
005	МТЗ
010	ВАЗ 2101
015	ВАЗ 2121 (Нива)
020	АЗЛК
025	ЛуАЗ
030	ЗАЗ
035	ИЖ (ОДА)
040	ВАЗ 2108-2170
045	Daewoo
050	Chevrolet
055	Chery
060	ГАЗ
065	ГАЗель
070	РАФ
075	УАЗ
080	Богдан
085	Mercedes
090	Грузовые
095	ЗИЛ
100	КамАЗ
105	Dacia
110	Geely
115	Ford
120	VW
125	Fiat
130	Hyundai
...	...
995	Прочее (колена, трубы, рембачки и пр.)

Труба приемная BA3 2101

010101100

2101-1203010

ALCOT

010101200



Глушитель дополнительный BA3 2101

010301100

2101-1202005



Глушитель дополнительный BA3 2101, кат.

010301101

2101-1202005-01

ALCOT

010301201

2101-1202005-01-00



Глушитель дополнительный ВАЗ 2103, двухбачковый

**010303100**

2103-1202005



Глушитель дополнительный ВАЗ 2103, двухбачковый, кат.

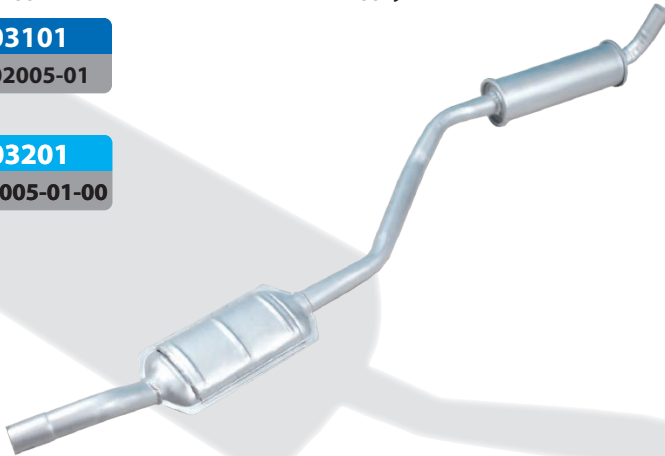
**010303101**

2103-1202005-01

**ALCOT**

**010303201**

2103-1202005-01-00



Глушитель дополнительный ВАЗ 21073

**010304100**

21073-1202005

**ALCOT**

**010304200**

21073-1202005-00



Глушитель основной BA3 2101, без нижнего кожуха

010501100

2101-1201005



Глушитель основной BA3 2101, кат.

010501101

2101-1201005-01

ALCOT

010301201

2101-1201005-01-00



Глушитель основной BA3 2102 , без нижнего кожуха

010502100

2102-1201005



Глушитель основной BA3 2102, кат.

**010502101**

2102-1201005-01

**ALCOT**

**010502201**

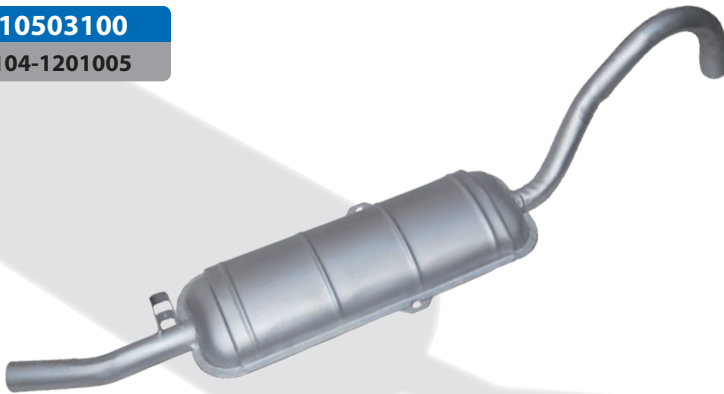
2102-1201005-00



Глушитель основной BA3 2104, без нижнего кожуха

**010503100**

2104-1201005



Глушитель основной BA3 2104, кат.

**010503101**

2104-1201005-01

**ALCOT**

**010503201**

2104-1201005-00



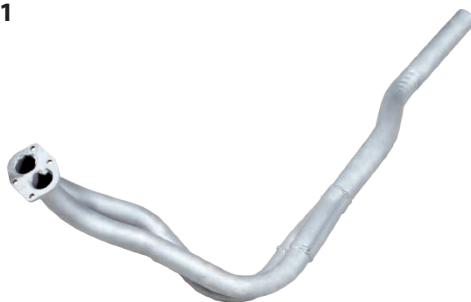
**Труба приемная ВАЗ 2121**

**015101100**

2121-1203010

**ALCOT**

**015101200**



**Труба приёмная ВАЗ 21213**

**015102100**

21213-1203010

**ALCOT**

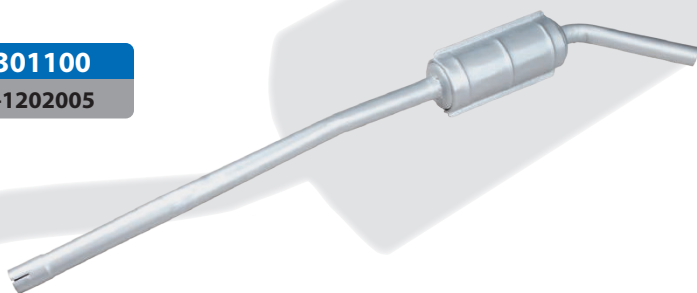
**015102200**



**Глушитель дополнительный ВАЗ 2121**

**015301100**

2121-1202005



**Глушитель дополнительный ВАЗ 21213 "тайга"**

**015302100**

21213-1202005

**ALCOT**

**015302200**



Глушитель дополнительный BA3 21213 инж.

015303100

21214-1202005

ALCOT

015303200



Глушитель дополнительный BA3 2123 "Chevrolet Niva"

015304100

2123-1202005

ALCOT

015304200



Глушитель основной BA3 2121

015501100

2121-1201005

ALCOT

015501200



Глушитель основной BA3 21213 "Тайга", кат.

015502100

21213-1200010

ALCOT

015502200

21213-1200010-00



Глушитель основной BA3 2123 "Chevrolet Niva", кат.

015503100

2123-1201010

ALCOT

015503200

2123-1201010-00



Глушитель основной BA3 2123 "Chevrolet Niva", кат., выпуск с 2 трубами

015504100

2123-1200010-1

ALCOT

015504200





**Труба приемная BA3 2108**

040101100

2108-1203010

**ALCOT**

040101200



**Труба приёмная BA3 2110**

040102100

21102-1203010

**ALCOT**

040102200



**Глушитель дополнительный BA3 2108**

040301100

2108-1202005

**ALCOT**

040301200



Глушитель дополнительный ВАЗ 2108, инж.

040302100

21082-1200020

ALCOT

040302200



Глушитель дополнительный ВАЗ 2110, кат., 8 кл. до 2006г.

040303100

2110-1200020

ALCOT

040303200



Глушитель дополнительный ВАЗ 2110, кат., 16 кл. до 2006г.

040304100

21103-1200020

ALCOT

040304200



Глушитель дополнительный BA3 2110, кат., 16 кл. после 2006г.

040305100

21101-1200020-10

ALCOT

040305200



Глушитель дополнительный BA3 2110 кат., 16 кл. после 2007г.

040306100

21102-1200020

ALCOT

040306200



Глушитель дополнительный BA3 2114, с виброкомпенс-м, длинный

040307100

21144120002000

ALCOT

040307200



Глушитель дополнительный ВАЗ 2110, с 2007г. V=1,6 с виброкомп.

040308100

ALCOT

040308200



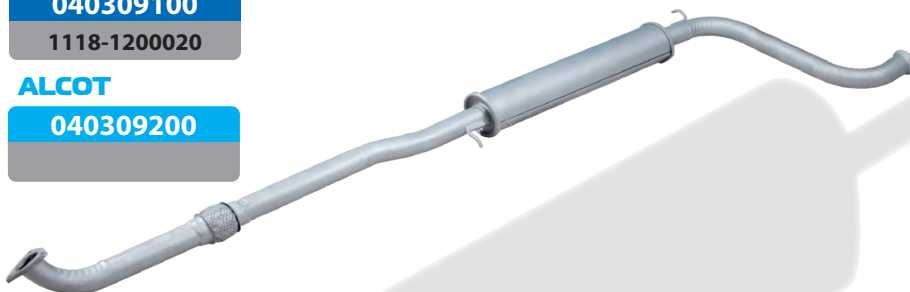
Глушитель дополнительный ВАЗ 1118, кат., "Калина"

040309100

1118-1200020

ALCOT

040309200



Глушитель дополнительный ВАЗ 2170, кат., "Приора"

040310100

2170-1200020

ALCOT

040310200



Глушитель основной BA3 2108, кат.

040501100

2108-1201005

ALCOT

040501200



Глушитель основной BA3 21099, кат.

040502100

21099-1201005

ALCOT

040502200



Глушитель основной BA3 2110, кат.

040503100

2110-1200010

ALCOT

040503200



Глушитель основной BA3 2112, кат.

040504100

2112-1200010

ALCOT

040504200



Глушитель основной BA3 2114, кат.

040505100

2114-1201005

ALCOT

040505200



Глушитель основной BA3 2115, кат.

040506100

2115-1201005

ALCOT

040506200



Глушитель основной BA3 2170 "Приора", кат.

040507100

2170-1200010

ALCOT

040507200



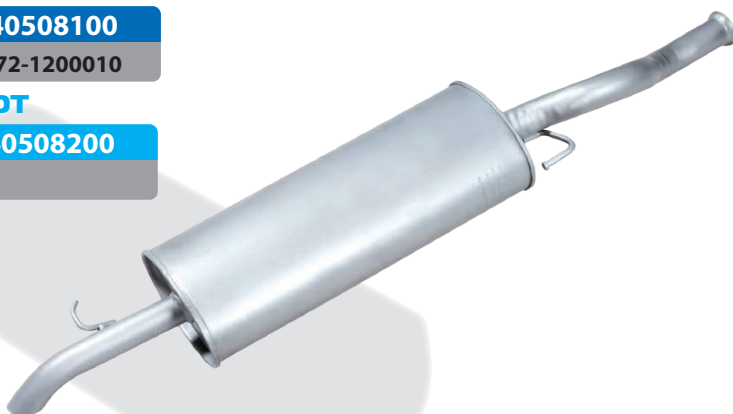
Глушитель основной BA3 2172 "Приора хэтчбэк", кат.

040508100

2172-1200010

ALCOT

040508200



Глушитель основной BA3 21111, кат.

040509100

2111-1200010

ALCOT

040509200



Глушитель основной BA3 1117-1118 "Калина", кат., седан

040510100

1118-1200010

ALCOT

040510200



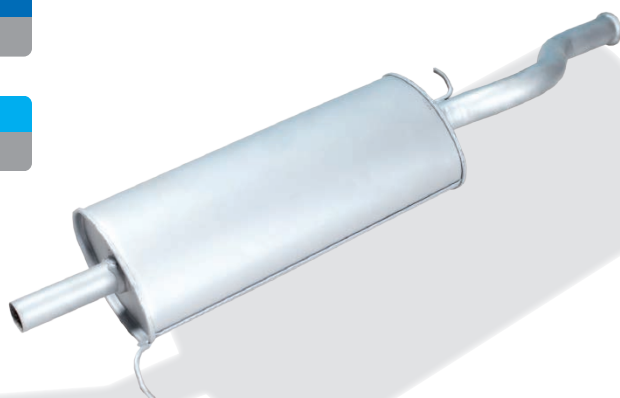
Глушитель основной BA3 1119 "Калина", кат., хэтчбэк

040511100

1119-1200010

ALCOT

040511200



Вставка вместо катализатора BA3 2110

040201100

2110-1206010

ALCOT

040201200





## Труба приемная 412

020101100

412-1203010

ALCOT

020101200



## Труба приемная 2141

020102100

21412-1203010

ALCOT

020102200



## Труба приемная 2141(06)

020103100

2141-1203010

ALCOT

020103200



## Глушитель дополнительный 412

020301100

412-1201110

ALCOT

020301200



Глушитель дополнительный 2141

020302100

2141-1201110-10

ALCOT

020302200



Труба промежуточная 2141

020401100

2141-1203148

ALCOT

020401200



Глушитель основной 412, без ниж. кожуха

020501100

412-1201005-30



Глушитель основной 2141, кат.

020502100

2141-1201010

ALCOT

020502200



## Глушитель основной ЛуАЗ

025501100

969М-1201012-10

ALCOT

025501200



## Глушитель дополнительный ИЖ 2717 "Ода"

035301100

2717-1202010

ALCOT

035301200



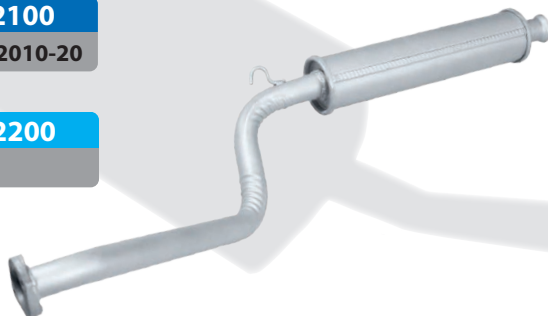
## Глушитель дополнительный ИЖ 27175 "Ода" инж.

035302100

27175-1202010-20

ALCOT

035302200



## Глушитель основной ИЖ 2717 "Ода" грузовая, кор., кат.

035501102

2717-1201010-01

ALCOT

035501202



Глушитель основной ИЖ 2717 "Ода" грузопассажирская дл., кат.

035501100

2717-1201010

ALCOT

035501200



Глушитель основной ИЖ 2126 "Ода" пассажирская кор., кат.

035502100

2126-1201010

ALCOT

035502200



## Труба приемная ЗАЗ 1102 "Таврия"

030101100

1102-1203010

ALCOT

030101200



## Глушитель дополнительный ЗАЗ 1102 "Таврия"

030301100

1102-1203009

ALCOT

030301200

1102-1203009-00



## Глушитель дополнительный ЗАЗ 1102 инж. "Таврия"

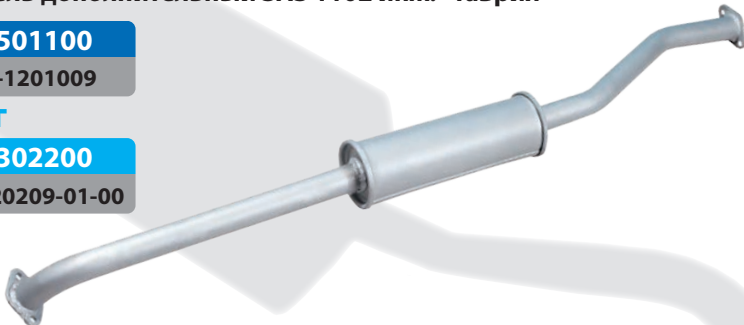
030501100

1102-1201009

ALCOT

030302200

1103-120209-01-00



## Глушитель основной ЗАЗ 1102 "Таврия"

030501100

1102-1201009

ALCOT

030501200

1102-1201009-00



Глушитель основной ЗАЗ 1102 "Таврия" с трубой

030501103

1102-1201009-01

ALCOT

030501203

1102-1201009-01-00



Труба выпускная ЗАЗ 1102 "Таврия"

030601100

1102-1201080-10

ALCOT

030101200

1102-1203010-00



Труба выпускная ЗАЗ 1103 "Славута"

030602100

1103-1201080-10

ALCOT

030603200



Вставка вместо катализатора ЗАЗ 1102 "Таврия"

030201100

1102-1206009

ALCOT

030201200



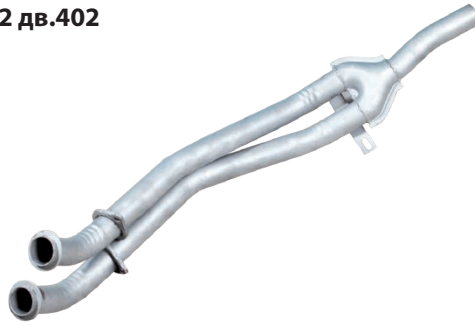
Труба приёмная ГАЗ 3302 дв.402

065101100

33021-1203010

ALCOT

065101200



Труба приёмная ГАЗ 3302 дв.406

065102100

3302-1203010

ALCOT

065102200



Труба промежуточная ГАЗель 2705

065401100

2705-1203238

ALCOT

065401200



Труба выпускная ГАЗель 2705

065601100

2705-1203170-01

ALCOT

065601200



Труба выпускная ГАЗель 3302

065602100

3302-1203170

ALCOT

065602200



Глушитель дополнительный ГАЗ-2705 пасс.

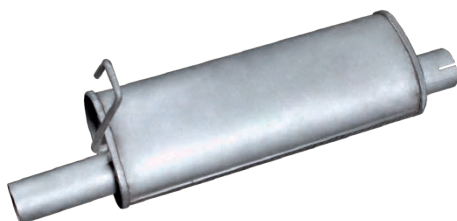
065301100

2705-1202008

ALCOT

065301200

2705-1202008-00



Глушитель дополнительный ГАЗ-3302 борт.

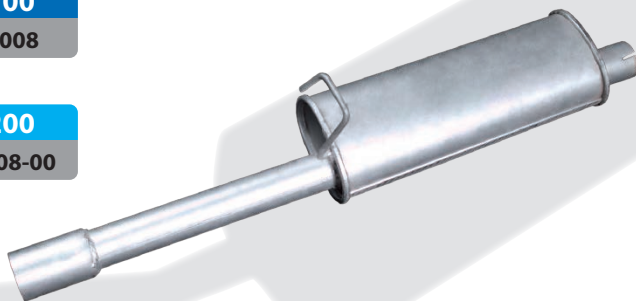
065302100

3302-1202008

ALCOT

065302200

3302-1202008-00



Глушитель дополнительный ГАЗ-3302 (дв. 405)

065303100

33021-1202008-10

ALCOT

065303200





**Глушитель дополнительный ГАЗ-2752 "Соболь"**

**065304100**

2217-1202008

**ALCOT**

**065304200**

2752-1202008-00



**Глушитель основной ГАЗ 3302, центр Ø 51**

**065501100**

36-1001010-01

**ALCOT**

**065501200**

36-1001010-01-00



**Глушитель основной ГАЗ 3302, с трубой, центр Ø 51**

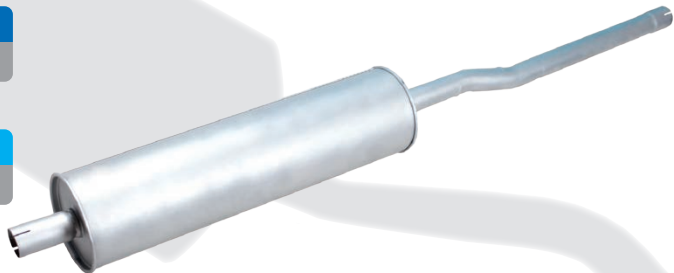
**065501103**

28-1201008

**ALCOT**

**065501203**

28-1201008-00



**Глушитель основной ГАЗ 3302, боковой Ø 63**

**065502100**

33078-1201010

**ALCOT**

**065502200**

33078-1201010-00



Труба приемная 2401

060101100

24-1203010

ALCOT

060101200



Труба приёмная 2410

060102100

3102-1203010-01

ALCOT

060102200



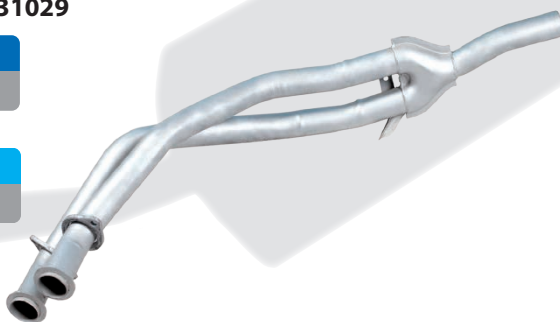
Труба приёмная 31029

060103100

31029-1203010

ALCOT

060103200



Труба промежуточная 2401

060401100

24-1203250

ALCOT

060401200



Труба промежуточная 2410

060402100

3102-1203250

ALCOT

060402200



Труба промежуточная 3110

060403100

31029-1202006

ALCOT

060403200



Глушитель основной ГАЗ 2401 - 3110

060501100

24-1201008

ALCOT

060501200

24-1201008-00



Глушитель дополнительный ГАЗ-2410

060301100

2410-1202008

ALCOT

060301200

2410-1202008-00



Глушитель дополнительный ГАЗ-3110

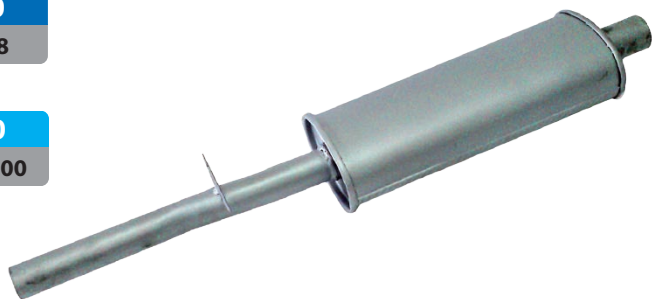
060302100

2434-1202008

ALCOT

060302200

2434-1202008-00



Труба выпускная 2401 дл.

060601100

24-1203168

ALCOT

060606200



Труба выпускная 2410 кор.

060602100

3102-1203168-10

ALCOT

060602200



Труба выпускная 3110

060603100

31029-1203168

ALCOT

060603200



## Глушитель основной "Богдан"

080501100

8972608730

ALCOT

080501200



## Труба промежуточная "Богдан", передняя

080401100

A092-1200100

ALCOT

080401200



## Труба промежуточная "Богдан", задняя

080402100

A092-1200400

ALCOT

080402200



## Труба выпускная "Богдан"

080601100

8971759563

ALCOT

080601200



Труба приёмная 469

075101100

469-1203010-10

ALCOT

075101200



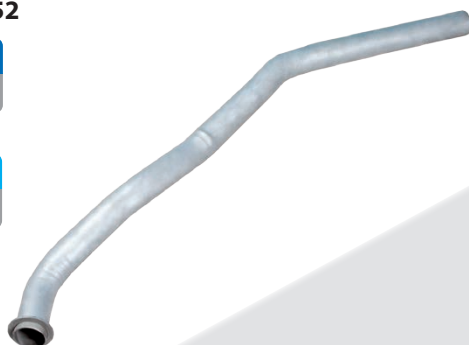
Труба приёмная 452

075102100

452-1203010-10

ALCOT

075102200



Глушитель основной УАЗ 469, 3151

075501100

3151-1201010

ALCOT

075501200



## Глушитель основной УАЗ 452, 3741

075502100

3741-1200012

ALCOT

075502200



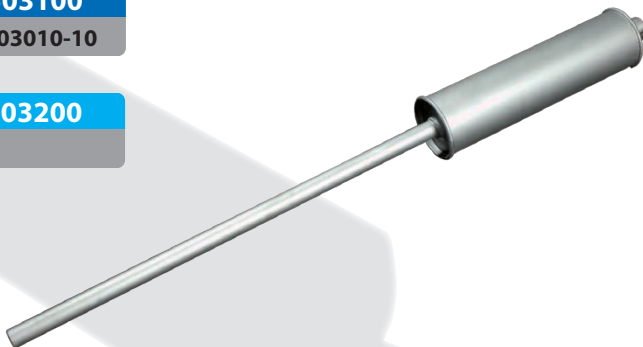
## Глушитель основной УАЗ 452Д

075503100

452-1203010-10

ALCOT

075503200



## Труба промежуточная РАФ

070301100

2203-1203250



Труба приёмная "Sens"

045101100

96352212

ALCOT

045101200



Труба приёмная "Sens" под катализатор

045102100

96352212-10

ALCOT

045102200

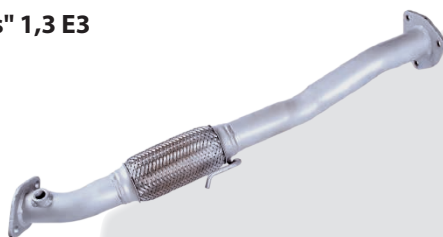


Труба приёмная "Sens" 1,3 E3

045103100

ALCOT

045103200



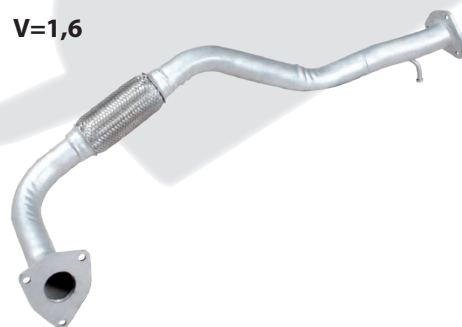
Труба приёмная "Lanos" V=1,6

045104100

96345722

ALCOT

045104200



Труба приёмная "Lanos" V=1,4

045105100

96352210

ALCOT

045105200





## Глушитель дополнительный "Lanos", "Sens"

045301100

96182255

ALCOT

045301200

96182255-00



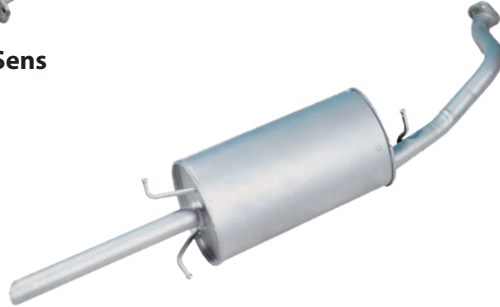
## Глушитель основной Sens

045501108

96182257-01

ALCOT

045501208



## Глушитель основной Sens E-2

045301100

96182255

ALCOT

045301200



## Глушитель основной "Lanos"

045501100

96182257

ALCOT

045501200



## Глушитель основной "Lanos" E-2

045503100

96182257-02

ALCOT

045503200



Глушитель основной "Lanos" х/б

045502100

ALCOT

045502200



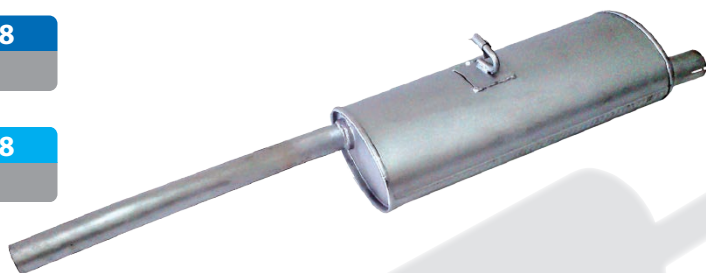
Глушитель основной "Nexia"

045505108

96180144

ALCOT

045505208



Глушитель основной "Nexia", оригинал

045505100

ALCOT

045505200



Глушитель дополнительный "Nexia"

045502100

ALCOT

045502200

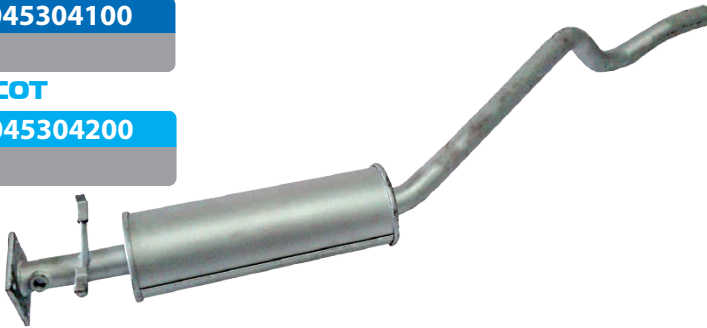


## Глушитель дополнительный "Nexia" с λ-зондом

045304100

ALCOT

045304200



## Глушитель дополнительный Nexia кор.

045303100

ALCOT

045303200

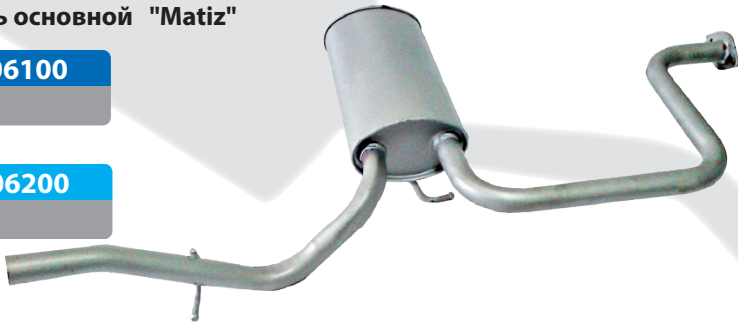


## Глушитель основной "Matiz"

045506100

ALCOT

045506200



## Глушитель дополнительный "Matiz"

045305100

ALCOT

045305200



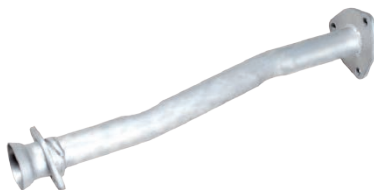
**Вставка вместо катализатора "Sens"**

045201100

96352212

ALCOT

045201200



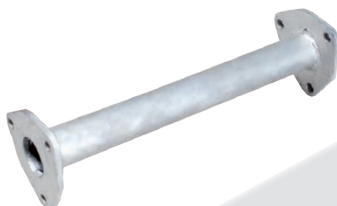
**Вставка вместо катализатора "Lanos"**

045202100

96351601

ALCOT

045202200

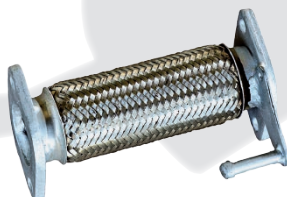


**Вставка вместо катализатора "Lanos" V=1,4, Евро 3**

045203100

ALCOT

045203200



**Вставка вместо катализатора "Lanos" V=1,5, Евро 3**

045204100

ALCOT

045204200



## Глушитель дополнительный "Aveo"

050301100

96536882

ALCOT

050301200



## Глушитель дополнительный "Lacetti"

050302100

ALCOT

050302200



## Глушитель основной "Aveo" седан

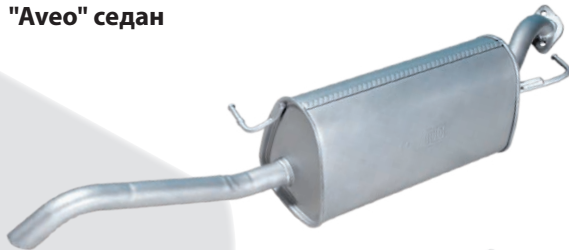
050501100

96536891

ALCOT

050501200

96536891-00



## Глушитель основной "Aveo" хэтчбэк

050502100

96654181

ALCOT

050502200

96654181-00

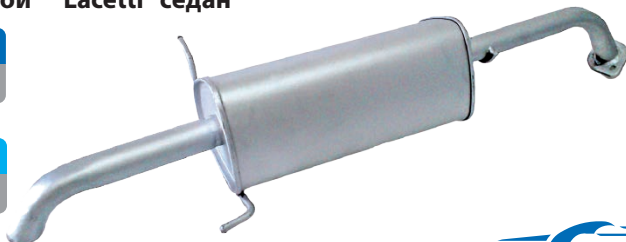


## Глушитель основной "Lacetti" седан

050503100

ALCOT

050503200



Глушитель дополнительный "Amulet"

055301100

A11-1201110BA

ALCOT

055301200

A11-1201110BA-00



Глушитель основной "Amulet"

055501100

ALCOT

055501200

A11-1201210BA-00

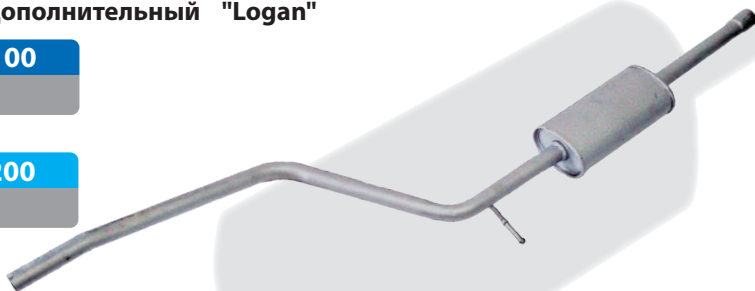


Глушитель дополнительный "Logan"

105301100

ALCOT

105301200

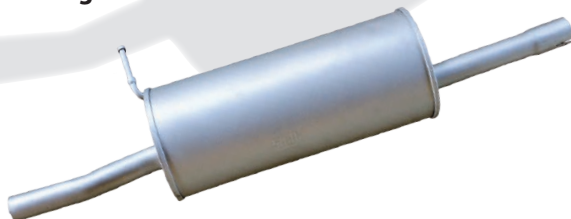


Глушитель основной "Logan"

105501100

ALCOT

105501200



Глушитель основной Geely CK

110501100

ALCOT

110501200



Труба промежуточная "Mercedes", 13.240

085401100

ALCOT

085401200

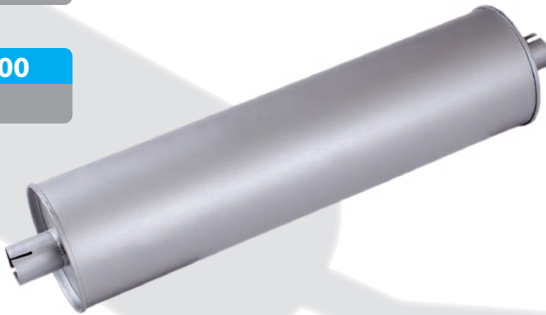


Глушитель основной "Mercedes", 13.123

085501100

ALCOT

085501200



Труба выпускная "Mercedes", 13.215

085601100

ALCOT

085601200



Труба промежуточная ВА3 2108

040401351

2108-1202005-51



Труба промежуточная ВА3 2110

040402351

2110-1200020-51



Труба промежуточная ВА3 2111

040403351

21102-1200020-51



Труба промежуточная ВА3 2114

040404351

21101-1200020-10-51



Труба промежуточная ВА3 2170

040405351

2170-1200020-51



Труба промежуточная ВА3 2118

040406351

1118-1200020-51





Глушитель основной ВАЗ 2101, кат., нерж. выпуск

010501305

2101-1201005H



Глушитель основной ВАЗ 2108, кат., нерж. выпуск

040501305

2108-1201005H



Глушитель основной ВАЗ 2108, кат., нерж. выпуск с 2 трубами

040501325

2108-1201005H2



Глушитель основной ВАЗ 21099 , кат., нерж. выпуск

040502305

21099-1201005H



Глушитель основной ВАЗ 2110 , кат., нерж. выпуск

040503305

2110-1201005H



Глушитель основной ВАЗ 21111 , кат., нерж. выпуск

045503305



Глушитель основной "Lanos", "Sens", кат., нерж. выпуск

045501305

96182257H



Глушитель основной "Lanos", "Sens" под хомут, кат., нерж. выпуск

045503305



Глушитель основной "Универсальный", кат., нерж. выпуск

995501305

1201005H



Колена



90°	кат.№	120°	кат.№
Ø38x1,5 L=600	995101000	Ø38x1,5 L=600	995102000
Ø38x1,5 L=1250	995103000	Ø38x1,5 L=1250	995104000
Ø40x1,5 L=600	995105000	Ø40x1,5 L=600	995106000
Ø40x1,5 L=1250	995107000	Ø40x1,5 L=1250	995108000
Ø42x1,5 L=600	995109000	Ø42x1,5 L=600	995110000
Ø42x1,5 L=1250	995111000	Ø42x1,5 L=1250	995112000
Ø45x1,5 L=600	995113000	Ø45x1,5 L=600	995114000
Ø45x1,5 L=1250	995115000	Ø45x1,5 L=1250	995116000
Ø48x1,5 L=600	995117000	Ø48x1,5 L=600	995118000
Ø48x1,5 L=1250	995119000	Ø48x1,5 L=1250	995120000
Ø51x1,5 L=600	995121000	Ø51x1,5 L=600	995122000
Ø51x1,5 L=1250	995123000	Ø51x1,5 L=1250	995124000
Ø57x1,5 L=600	995125000	Ø57x1,5 L=600	995126000
Ø57x1,5 L=1250	995127000	Ø57x1,5 L=1250	995128000
Ø60x1,5 L=600	995129000	Ø60x1,5 L=600	995130000
Ø60x1,5 L=1250	995131000	Ø60x1,5 L=1250	995132000
Ø63,5x1,5 L=600	995133000	Ø63,5x1,5 L=600	995134000
Ø63,5x1,5 L=1250	995135000	Ø63,5x1,5 L=1250	995136000

## Трубы



**Ø38x1,5 L=2000 995001000**

**Ø40x1,5 L=2000 995002000**

**Ø42x1,5 L=2000 995003000**

**Ø45x1,5 L=2000 995004000**

**Ø48x1,5 L=2000 995005000**

**Ø51x1,5 L=2000 995006000**

**Ø57x1,5 L=2000 995007000**

**Ø60x1,5 L=2000 995008000**

**Ø63,5x1,5 L=2000 995009000**

**Ø76x1,7 L=2000 995010000**

### Рембочок №1 Ø патрубка

995545101

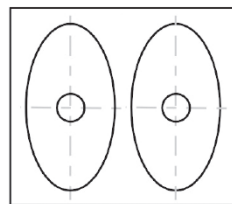
Ø45

995548101

Ø48

995551101

Ø51



### Рембочок №2 Ø патрубка

995545102

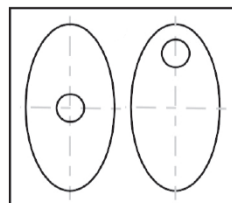
Ø45

995548102

Ø48

995551102

Ø51



### Рембочок №3 Ø патрубка

995545103

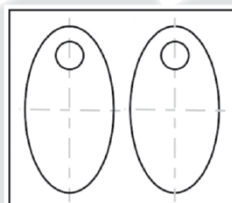
Ø45

995548103

Ø48

995551103

Ø51



### Рембочок №4 Ø патрубка

995545104

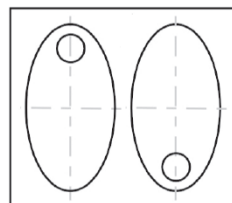
Ø45

995548104

Ø48

995551104

Ø51



### Рембочок №5 Ø патрубка

995545105

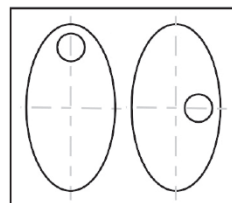
Ø45

995548105

Ø48

995551105

Ø51



## Рембочок №6 Ø патрубка

995545106

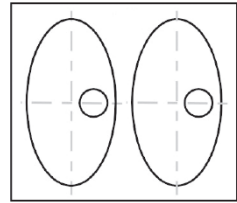
Ø45

995548106

Ø48

995551106

Ø51



## Рембочок №7 Ø патрубка

995545107

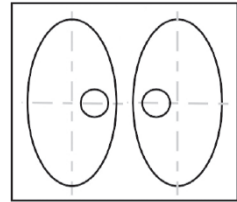
Ø45

995548107

Ø48

995551107

Ø51



## Рембочок №8 Ø патрубка

995545108

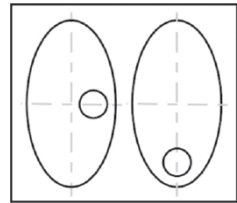
Ø45

995548108

Ø48

995551108

Ø51



## Рембочок №9 Ø патрубка

995545109

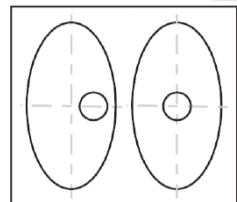
Ø45

995548109

Ø48

995551109

Ø51



Искрогаситель автомобильный

090701100

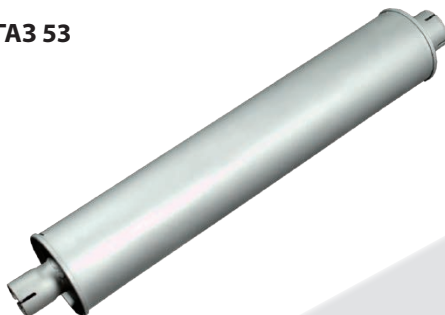
ИГ-53



Глушитель основной ГАЗ 53

090501100

53А-1201005-01



Глушитель основной Зил-130

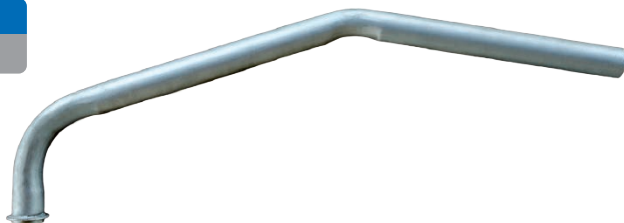
095501100

431410-1201010



Труба приёмная КАМАЗ-5320 левая

100101100





**МТЗ длинный**

**005501100**

60-12050-15АД



**МТЗ средний**

**005502100**

60-12050-15А



**МТЗ - короткий**

**005503100**

60-12050-15АК



**МТЗ - 100**

**005504100**

245-12050-15



Т - 25

005505100

50-12-90151-06KV



UTB - 650

005506100





**ООО "Мелитопольский завод  
автотракторных глушителей "ЮТАС"**

272318, Россия, Запорожская область,  
г. Мелитополь, ул. Чкалова, №84

+(7990)001-36-11- директор  
+(7990)001-19-73-комерческий директор  
+(7990)008-42-66-технический директор  
+(7990)026-81-09-менеджер по продажам

Skype: UTAS-UTAS

e-mail: [utas\\_glushitel@mail.ru](mailto:utas_glushitel@mail.ru)

[utasglushitel@gmail.com](mailto:utasglushitel@gmail.com)

[www.utas.org.ua](http://www.utas.org.ua)

**272318, Россия, Запорожская обл.,  
г.Мелитопль, ул.Чкалова, 84**

**+(7990)001-36-11- директор**  
**+(7990)001-19-73-комерческий директор**  
**+(7990)008-42-66-технический директор**  
**+(7990)026-81-09-менеджер по продажам**